
PRZEDMIAR ROBÓT

45331110-0 Instalowanie kotłów

NAZWA INWESTYCJI : PRZEDSZKOLE NR 12
ADRES INWESTYCJI : ŻORY - BARANOWICE
INWESTOR : UM ŻORY
BRANŻA : KOTŁOWNIA

DATA OPRACOWANIA : 19.06.2006

Ogółem wartość kosztorysowa robót : zł

Słownie:

INWESTOR :

INSPEKTOR NADZORU
mgr inż. Teresa Pustelnik
Dz. z 55 ust. 1 pkt 2 56 ust. 1
57/511 ust. 1 pkt 4 lit. a,b Nr 58/90

Data opracowania
19.06.2006

Lp.	Podstawa	Opis i wyczenia	J.m.	Poszcz	Razem
1	KNNR 8 0529-01	Demontaż kotła stalowego wodnego	kpl		
		1	kpl	1.000	
				RAZEM	1.000
2	KNNR 4 0503-01	Kotły wodne o mocy znamionowej do 38 kW	szt.		
		1	szt.	1.000	
				RAZEM	1.000
3	KNNR 4 0403-04	Rurociagi w instalacjach c.o. stalowe o śr. nominalnej 32 mm o połączeniach spawanych na ścianach w budynkach	m		
		3	m	3.000	
				RAZEM	3.000



Przedmiar :Kotłownia węglowa c.o. i c.w.u. P-12 Żory ul. Pukowca 8

Pozycja	Katalog	Tabl/Kol	Opis robót	Obliczenia
Element : Kotłownia węglowa c.o. i c.w.u. część technologiczna i AKPiA P-12 Żory ->Instalacja odprowadzania spalin				
1	KNR	217 0113 /03	Montaż instalacji odprowadzenia spalin z kotła węglowego niskotemperaturowych - rur z blachy stalowej żaroodpornej fi 180 mm gr. 2 mm - L=14 m, trójnik fi 180/180/180	15.50 * 1.00 M2
2	KNR	401 0310 /01	Przemuirowanie kominów z cegieł i odgruzowanie przewodów kominowych -przemuirowani kominów obj.w 1 miejscu do 0.5 m3	4.00 * 1.00 M3
3	KNR	401 0310 /05	Przemuirowanie kominów z cegieł i odgruzowanie przewodów kominowych -przemuirowani przewodów sprawdzenie przewodów	14.00 * 1.00 M
4	KNR	401 0310 /06	Przemuirowanie kominów z cegieł i odgruzowanie przewodów kominowych -przemuirowani przewodów odgruzowanie przewodów	14.00 * 1.00 M
5	KNR	401 0322 /02	Obsadzenie drobnych elem.w ścianach z cegieł lub podłożach betonowych -w ścianach kratki wentylacyjnych	1.00 * 1.00 SZT
6	KNR	401 0322 /02	Obsadzenie drobnych elem.w ścianach z cegieł lub podłożach betonowych -w ścianach komina rewizji kominowej szczelnej	1.00 * 1.00 SZT
7	KNR	217 0101 /03	Przewody wentylacyjne z blachy stalowej ocynkowan. prostokątne typ A/I, udział kształtek do 35% -obwód do 1000 mm przewód typu "Z" 20x20 cm h=1,5 m	2.00 * 1.00 M2

Razem: Instalacja odprowadzania spalin

Wentylacja nawiewną wykonać poprzez zabudowę w miejsce wentylatora wyciągowego przewodu „Z” 20 x 20 cm.

Wentylacje wywiewną zapewni projektowana kratka o wymiarach 15 x 15 cm, którą należy podłączyć do przewodu kominowego 14x14 cm zgodnie z rysunkiem nr 2. Przewód kominowy po przebudowie komina należy wyposażyć w wywiewkę Ø 150 mm typu „H” ze stali kwasoodpornej.

10. Wytyczne budowlane i instalacyjne:

Drzwi do kotłowni muszą być otwierane na zewnątrz o odporności ogniowej 60 min. Drzwi muszą posiadać szerokość min. 90 cm i być wyposażone w samozamykacz i zamek „przeciwpaniczny”.

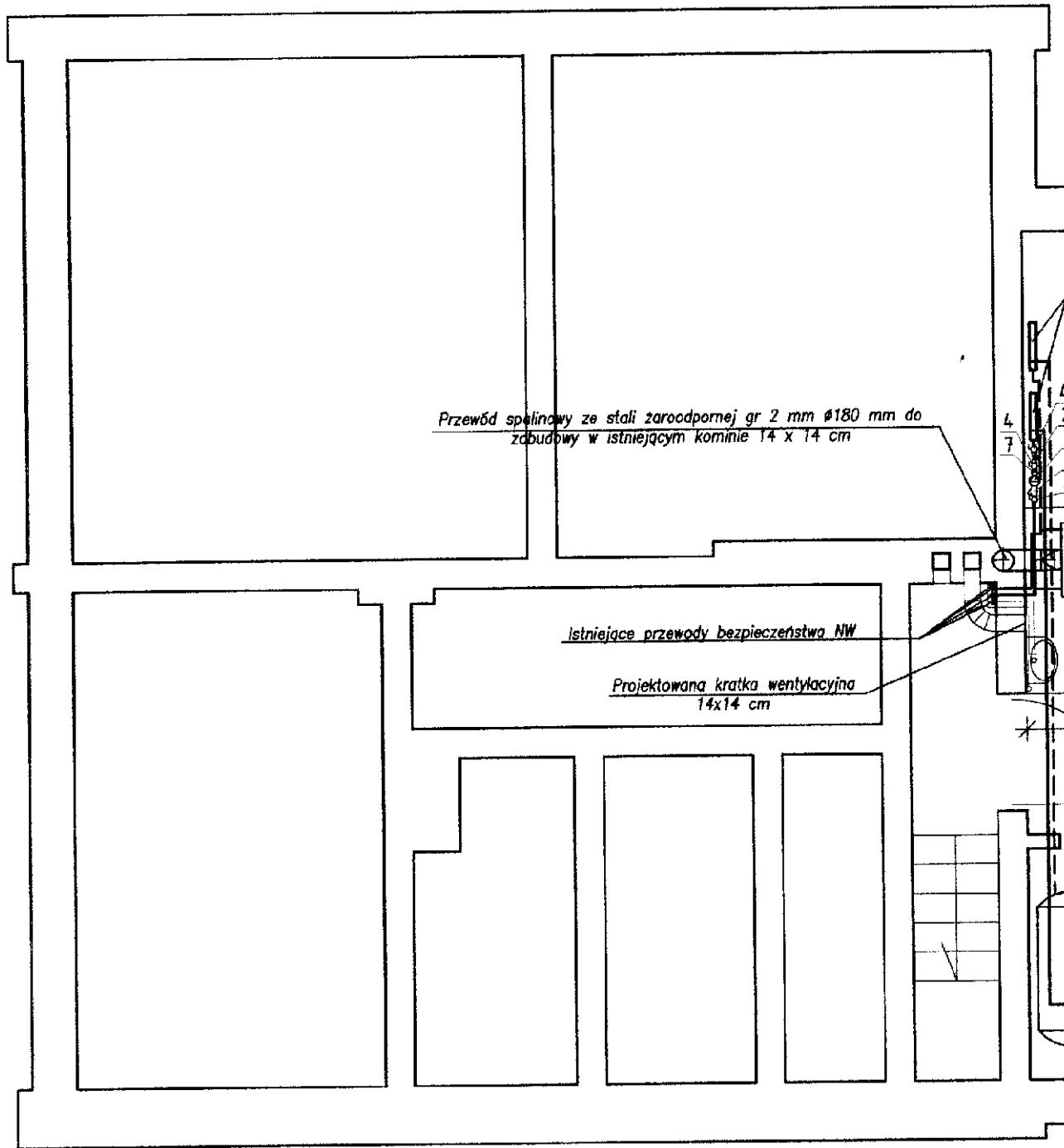
Wyczyścić istniejącą kratkę odwadniającą.

Zamontować kratkę wywiewną 15x15 cm.

Po wykonaniu demontaży wymalować pomieszczenie.

Wykonanie cokolików pod podgrzewacze c.w.u..

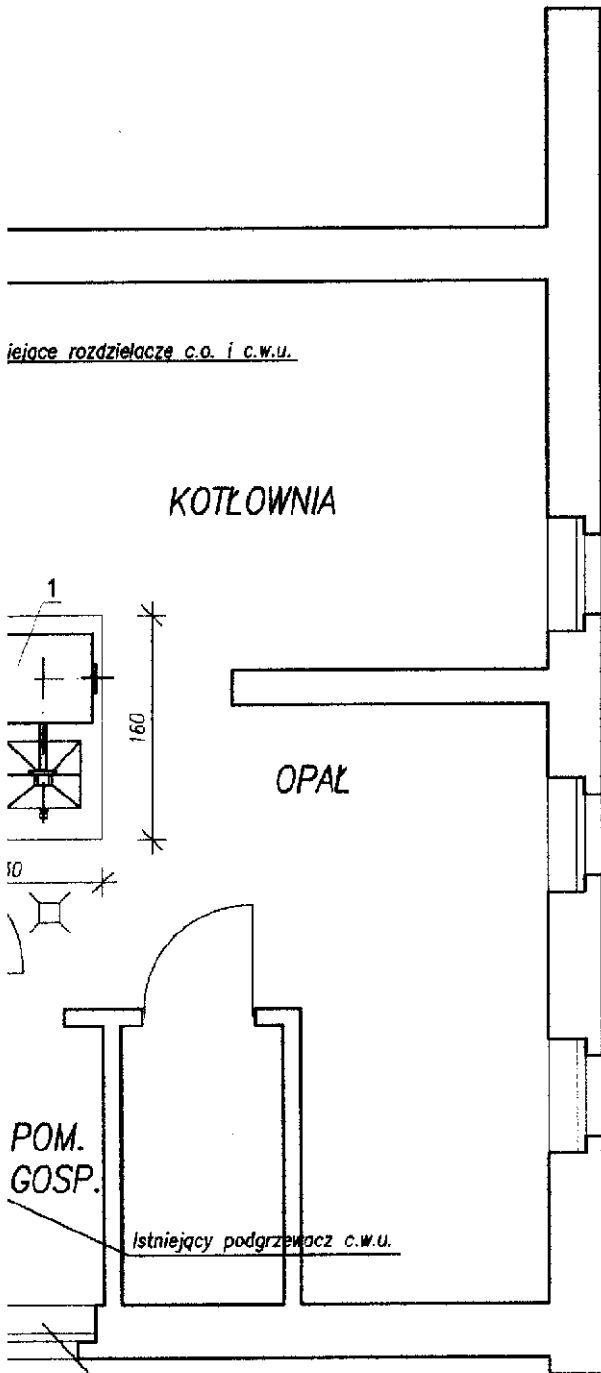
Przebudować komin tak aby od posadzki do stropu kotłowni tak aby oddzielić przewody spalinowe. Do przewodu do którego bezpośrednio włączony jest projektowany kocioł c.o. należy zabudować przewód Ø 180 mm ze stali żaroodpornej o grubości 2 mm do wysokości 50 cm poniżej wylotu komina. Włączenie czopucha kotła do przewodu komina wykonać za pomocą trójnika. Poniżej trójnika należy starannie wykonać przegrodę pomiędzy kominami z cegły klinkierowej na zaprawie cementowej z dokładnym wypełnieniem fug zaprawą z obydwóch stron. Przewód wyposażyć od strony kotłowni w otwór rewizyjny ze szczelnym zamknięciem. Po wykonaniu remontu komina należy komin przed podłączeniem kotła zgłosić do odbioru przez kominiarza, który wydał opinie koniniarską dotyczącą stanu technicznego istniejącego komina.



Przewód spalinowy ze stali żaroodpornej gr 2 mm \varnothing 180 mm do
zbudowy w istniejącym kominie 14 x 14 cm

Istniejące przewody bezpieczeństwa NW

Projektowana kratka wentylacyjna
14x14 cm



Projektant
 specjalność instalacyjno-inżynierska
 upr. nr 110/87 : upr. nr 217/92
 mgr inż. Andrzej Bączkiewicz
 44-240 Żory, os. Sikorskiego 13E/9

Inwestor	PRZEDSZKOLE NR 12 44-240 Żory, ul. Józefa Pukowca 8	Jednostka projektowa "EKIS" 44-244 Żory os. Sikorskiego 13E/9	
Obiekt	Przedszkole nr 12 44-240 Żory, ul. Józefa Pukowca 8		
Projektował	mgr inż. Andrzej BĄCZKOWICZ 217/92 inż. Rafał MICHAŁSKI	Data	Brzoza
Tytuł i numer projektu	Modernizacja kotłowni węglowej c.o. 1/09/03/06	03.2006	Instalacje
Tytuł rysunku	RZUT KOTŁOWNI	Skala	Nr rysunku
		1:50	2