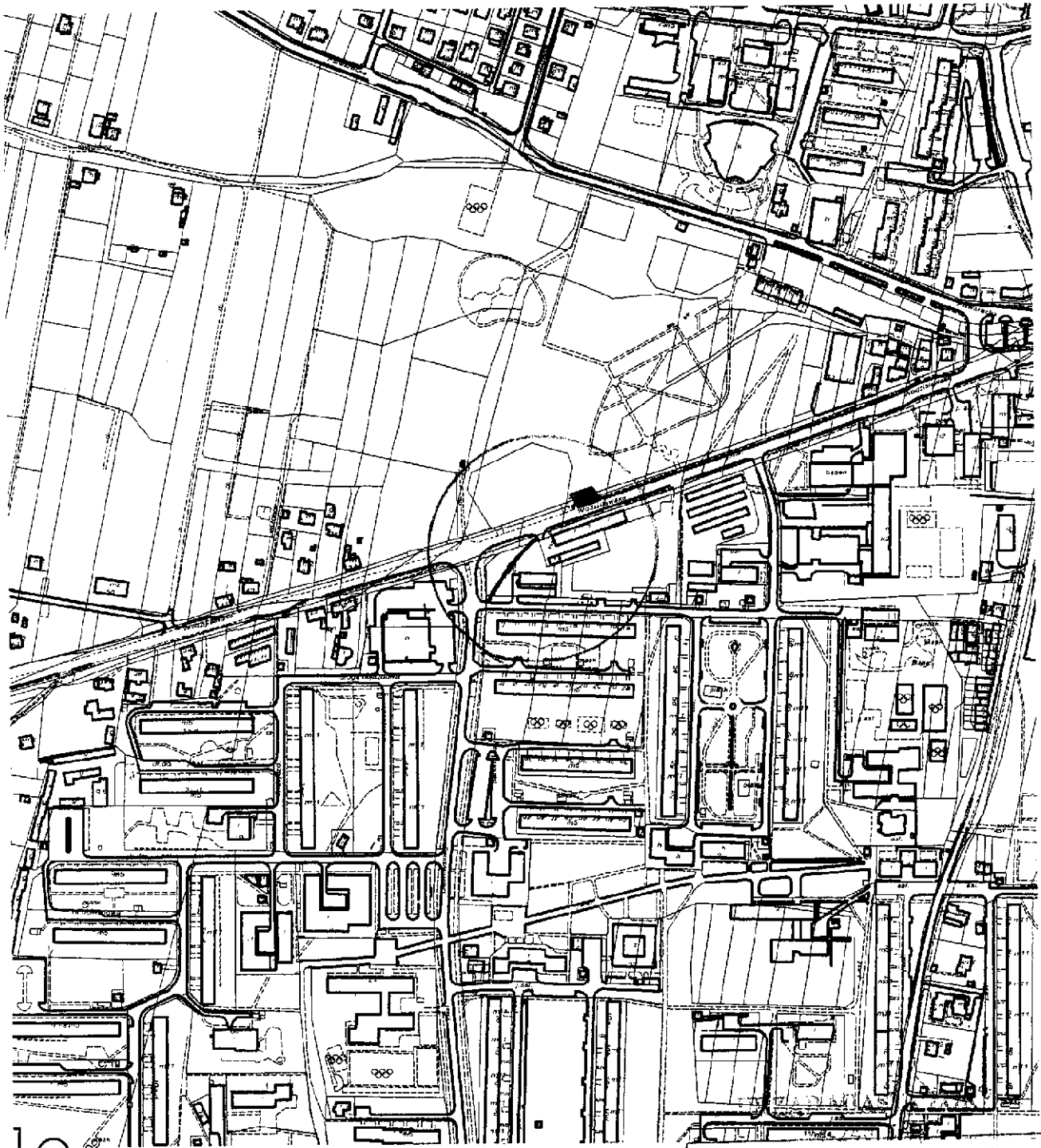


1

Orientacja

Skala 1 : 5000



Data 23-09-2002

REPRODUKCYJA WZBRONIONA

o/Projekt pustki ZOO z klatkami 2.5
 (projekt architektoniczny - plan sytuacyjny)

Projekt ten stanowi załącznik do projektu planu zagospodarowania przestrzennego

Projektant: ...

Przebieganie linii technicznych i urządzeń jest zgodne z przepisami do planowania zagospodarowania przestrzennego

W dniu: 19.07.02

I zawiadomiona pro nr: 1976/02

Niniejsza mapa nie może służyć do celów projektowych

z upr. Prezydenta Miasta

[Signature]

2002. 23.09.02 (miejscowość i data)

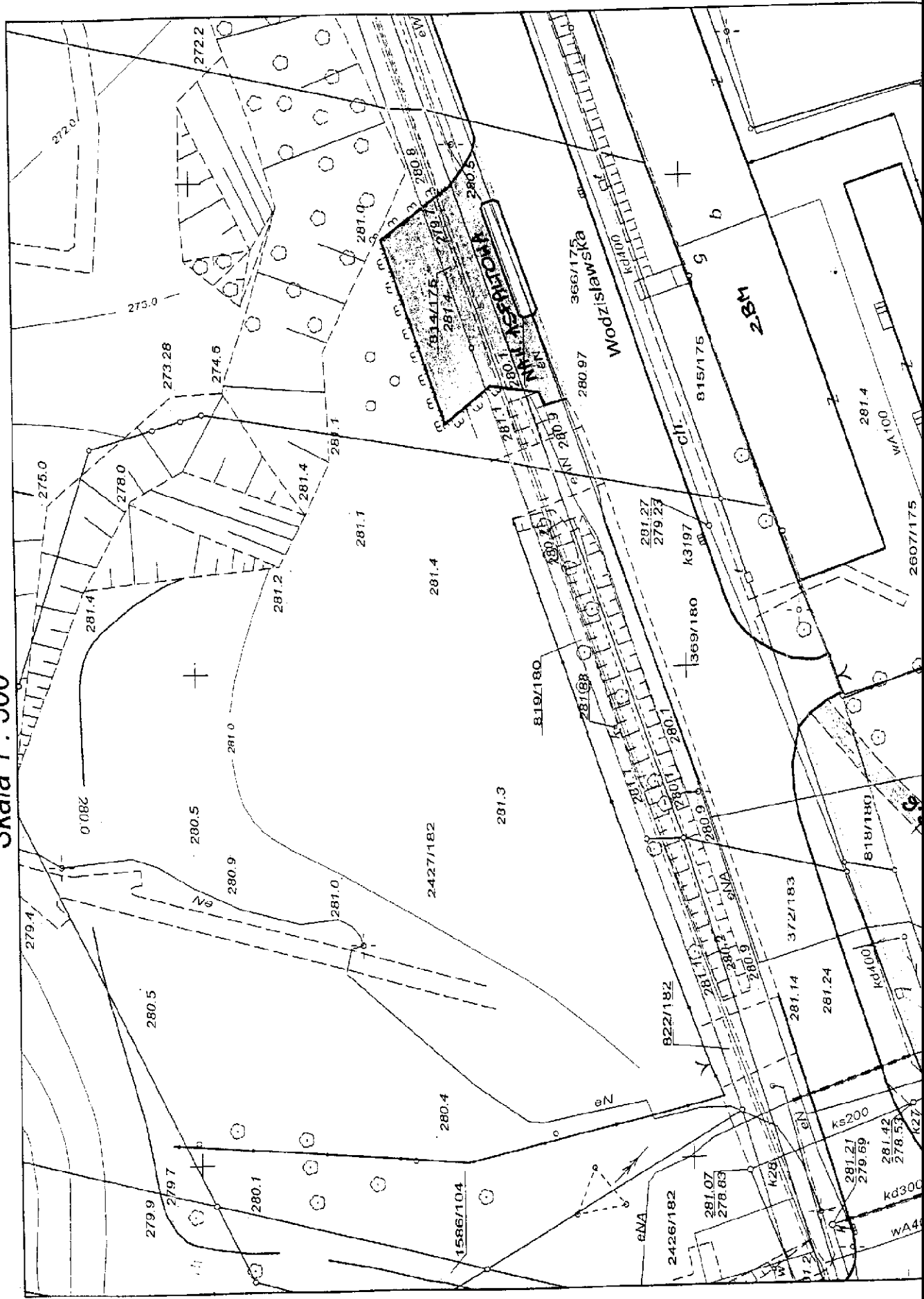
cała nazwa i nazwa Wydziału Geodezji i Kartografii i Kartografii

Sekcja 531.342.212.4

Wzrost 400 mm

Wrys z mapy zasadniczej

Skala 1 : 500



PRZEDMIAR

NAZWA INWESTYCJI : Remont parkingu przy ul. Wodzisławskiej (w rejonie ZBM)
ADRES INWESTYCJI : Żory, ul. Wodzisławska
INWESTOR : Gmina Miejska Żory
ADRES INWESTORA : Żory, Al. W.P. 25
BRANŻA : Roboty drogowe

DATA OPRACOWANIA : 11.04.2006

Ogółem wartość kosztorysowa robót : zł

Słownie:

WYKONAWCA :

Konicals

Data opracowania
11.04.2006

INWESTOR :

[Signature]
[Faint stamp]

Data zatwierdzenia

Lp.	Podstawa	Opis i wyliczenia	j.m.	Poszcz	Razem
Remont parkingu przy ul. Wodzisławskiej (w rejonie ZBM)					
1 Roboty rozbiórkowe					
1	KNR 2-31 d.1 0813-03	Rozebranie krawężników betonowych 15x30 cm na podsypce cem. piaskowej 55.00	m m	55.000	
				RAZEM	55.000
2	KNR 2-31 d.1 0812-03	Rozebranie ław pod krawężniki z betonu 2.09	m ³ m ³	2.090	
				RAZEM	2.090
3	KNR 2-31 d.1 0803-03	Mechaniczne rozebranie nawierzchni z mieszanek mineralno-bitumicznych o grub. 3 cm 266.00	m ² m ²	266.000	
				RAZEM	266.000
4	KNR 2-31 d.1 0803-04	Mechaniczne rozebranie nawierzchni z mieszanek mineralno-bitumicznych - dalszy 1 cm grub. Krotność = 2 266.00	m ² m ²	266.000	
				RAZEM	266.000
5	KNR 4-01 d.1 0108-11 0108-12	Wywiezienie gruzu spryzmowanego samochodami samowyladowczymi na odl. 4 km 17.90	m ³ m ³	17.900	
				RAZEM	17.900
6	kalk. indywidualna d.1	Koszt składowania mas ziemnych 17.90	m ³ m ³	17.900	
				RAZEM	17.900
2 Parking					
7	KNR AT-03 d.2 0101-01	Roboty remontowe - cięcie piłą nawierzchni bitumicznych na gł. do 5 cm 17.00	m m	17.000	
				RAZEM	17.000
8	KNR 2-31 d.2 0114-07	Podbudowa z kruszywa łamanego - warstwa górna o grub. po zagęszcz. 8 cm (po zerwanu istn. nawierzchni asfaltowej) 266.00	m ² m ²	266.000	
				RAZEM	266.000
9	KNR 2-31 d.2 0114-08	Podbudowa z kruszywa łamanego - warstwa górna - za każdy dalszy 1 cm grub. po zagęszcz. - dalsze 2 cm (po zerwanu istn. nawierzchni asfaltowej) Krotność = 2 266.00	m ² m ²	266.000	
				RAZEM	266.000
10	KNR 2-31 d.2 1004-07	Skropienie nawierzchni drogowej asfaltem 266.00	m ² m ²	266.000	
				RAZEM	266.000
11	KNR 2-31 d.2 0108-02	Wyrownanie istniejącej podbudowy mieszanka mineralno-asfaltowa z wbudowaniem mechanicznym 20.00	t t	20.000	
				RAZEM	20.000
12	KNR 2-31 d.2 0311-05	Nawierzchnia z mieszanek mineralno-bitumicznych grysowa zmiętych - warstwa ścierna asfaltowa - grub. po zagęszcz. 3 cm 266.00	m ² m ²	266.000	
				RAZEM	266.000
13	KNR 2-31 d.2 0311-06	Nawierzchnia z mieszanek mineralno-bitumicznych grysowa zmiętych - warstwa ścierna asfaltowa - każdy dalszy 1 cm grub. po zagęszcz. (dalsze 2 cm) Krotność = 2 266.00	m ² m ²	266.000	
				RAZEM	266.000
14	KNR 2-31 d.2 0403-03	Krawężniki betonowe wystające o wym. 15x30 cm na podsypce cem. piaskowej 55.00	m m	55.000	
				RAZEM	55.000
15	KNR 2-31 d.2 0403-07	Krawężniki betonowe - dod. za ustawienie na lukach o prom. do 10 m 25.00	m m	25.000	
				RAZEM	25.000

Lp.	Podstawa	Opis i wyliczenia	j.m.	Poszcz	Razem
16	KNR 2-31	Ława pod krawężniki betonowa z oporem	m ³		
d.2	0402-04	2.31	m ³	2.310	
				RAZEM	2.310
3 Inne					
17	KNR 2-01	Ręczne plantowanie powierzchni gruntu rodzimego kat.IV	m ²		
d.3	0505-02	55.00	m ²	55.000	
				RAZEM	55.000
18	KNR 2-01	Humusowanie skarp z obsianiem przy grub.warstwy humusu 10	m ²		
d.3	0510-01	cm	m ²	55.000	
	0510-02	55.00	m ²	55.000	
				RAZEM	55.000
19	kalk. indywidualna	Przełożenie nawierzchni chodnika z kostki brukowej gr. 6 cm	m ²		
d.3		10.00	m ²	10.000	
				RAZEM	10.000
20	KNR 2-31	Słupki do znaków drogowych z rur stalowych o śr. 50 mm	szt.		
d.3	0702-01	2	szt.	2.000	
				RAZEM	2.000
21	KNR 2-31	Przymocowanie tablic znaków drogowych zakazu, nakazu,	szt.		
d.3	0703-01	ostrzegawczych, informacyjnych o pow. do 0.3 m2	szt.	2.000	
		2		2.000	
				RAZEM	2.000
22	kalk. indywidualna	Inwentaryzacja geodezyjna powykonawcza z naniesieniem na	szt.		
d.3		zasoby geodezyjne przez uprawnione służby	szt.	3.000	
		3		3.000	
				RAZEM	3.000

[Handwritten signature and stamp]

PRZEDMIAR

NAZWA INWESTYCJI : Remont chodnika od ul. Wodzisławskiej w kierunku os. Powstańców Śl.
ADRES INWESTYCJI : Żory, ul. Wodzisławska
INWESTOR : Gmina Miejska Żory
ADRES INWESTORA : Żory, Al. W.P. 25
BRANŻA : Roboty drogowe
DATA OPRACOWANIA : 11.04.2006

Ogółem wartość kosztorysowa robót : zł

Słownie:

WYKONAWCA :

Kawialo

Data opracowania
11.04.2006

INWESTOR :

[Signature]
INWESTOR

Data zatwierdzenia

Lp.	Podstawa	Opis i wyliczenia	j.m.	Poszcz	Razem
Remont chodnika od ul. Wodzisławskiej w kierunku os. Powstańców Śl.					
1	KNR 2-31 0816-01	Rozebranie chodników, wysepek przystankowych i przejść dla pieszych z płyt betonowych 35x35x5 cm na podsypce piaskowej 168.00	m ² m ²	168.000	168.000
				RAZEM	168.000
2	KNR 2-31 0814-01	Rozebranie obrzeży 6x20 cm na podsypce piaskowej 170.00	m m	170.000	170.000
				RAZEM	170.000
3	KNR 2-31 0813-01	Rozebranie krawężników betonowych 15x30 cm na podsypce piaskowej 10.00	m m	10.000	10.000
				RAZEM	10.000
4	kalk. indywidualna	Ułożenie na paletach płytek chodnikowych I krawężników oraz rozładunek i ułożenie w stopy na terenie ZTK 10.90	m ³ m ³	10.900	10.900
				RAZEM	10.900
5	KNR 4-01 0108-09 0108-10	Wywiezienie gruzu sprzymowanego samochodami skrzyniowymi na odl. 4 km 10.90	m ³ m ³	10.900	10.900
				RAZEM	10.900
6	KNR 2-31 0102-05	Wykonanie koryta na poszerzeniach chodników w gruncie kat. II-IV - 10 cm głębok. koryta 168.00	m ² m ²	168.000	168.000
				RAZEM	168.000
7	KNR 2-31 0102-06	Wykonanie koryta na poszerzeniach chodników w gruncie kat. II-IV - za każde dalsze 5 cm głębok. koryta Krotność = 4 168.00	m ² m ²	168.000	168.000
				RAZEM	168.000
8	KNR 2-31 0104-03	Mechaniczne zagęszczenie warstwy odsączającej na poszerzeniach - grub. warstwy po zag. 10 cm 168.00	m ² m ²	168.000	168.000
				RAZEM	168.000
9	KNR 2-31 0104-04	Mechaniczne zagęszczenie warstwy odsączającej na poszerzeniach - za każdy dalszy 1 cm grub. warstwy po zag. Krotność = 5 168.00	m ² m ²	168.000	168.000
				RAZEM	168.000
10	KNR 2-31 0114-05	Podbudowa z kruszywa łamanego - warstwa dolna o grub. po zagęszcz. 15 cm 168.00	m ² m ²	168.000	168.000
				RAZEM	168.000
11	KNR 2-31 0114-06	Podbudowa z kruszywa łamanego - warstwa dolna - za każdy dalszy 1 cm grub. po zagęszcz. Krotność = -5 168.00	m ² m ²	168.000	168.000
				RAZEM	168.000
12	KNR 2-31 0407-03	Obrzeża betonowe o wym. 30x8 cm na podsypce piaskowej z wyp. spoin piaskiem 175.00	m m	175.000	175.000
				RAZEM	175.000
13	KNR 2-31 0511-02	Nawierzchnie z kostki brukowej betonowej grub. 6 cm na podsypce cementowo-piaskowej (kostka koloru szarego- prostokątna) 168.00*0.80	m ² m ²	134.400	134.400
				RAZEM	134.400
14	KNR 2-31 0511-02	Nawierzchnie z kostki brukowej betonowej grub. 6 cm na podsypce cementowo-piaskowej (kostka koloru czerwonego) 168.00*0.20	m ² m ²	33.600	33.600
				RAZEM	33.600
15	KNR 2-31 0403-01	Krawężniki betonowe wystające o wym. 15x30 cm na podsypce piaskowej 10.00	m m	10.000	10.000
				RAZEM	10.000
16	KNR 2-31 0402-04	Ława pod krawężniki betonowa z oporem 0.60	m ³ m ³	0.600	0.600
				RAZEM	0.600

Lp.	Podstawa	Opis i wyliczenia	j.m.	Poszcz	Razem
17	KNR 2-31 1106-01	Remont cząstkowy nawierzchni bitumicznej mieszanką mineralno-asfaltowa 4.50	t t	4.500	
				RAZEM	4.500
18	KNR 2-01 0212-06 0214-04	Roboty ziemne wyk.koparkami podsiębiernymi 0.40 m3 w ziemi kat.IV uprzednio zmagezynowanej w haldach z transportem urobku samochodami samowyładowczymi na odl.4 km 50.40	m ³ m ³	50.400	
				RAZEM	50.400
19	kalk. indywidualna	Opłata składowiskowa 7,80 zł/T 50.40	m ³ m ³	50.400	
				RAZEM	50.400
20	KNR 2-01 0505-02	Ręczne plantowanie powierzchni gruntu rodzimego kat.IV 170.00	m ² m ²	170.000	
				RAZEM	170.000
21	KNR 2-01 0510-01 0510-02	Humusowanie skarp z obsianiem przy grub.warstwy humusu 10 cm 170.00	m ² m ²	170.000	
				RAZEM	170.000
22	kalk. indywidualna	Czyszczenie krat ściekowych ulicznych 1	szt szt	1.000	
				RAZEM	1.000
23	kalk. indywidualna	Inwentaryzacja geodezyjna wykonanego zakresu robót wykonana przez uprawnione służby geodezyjne 3	szt szt	3.000	
				RAZEM	3.000

