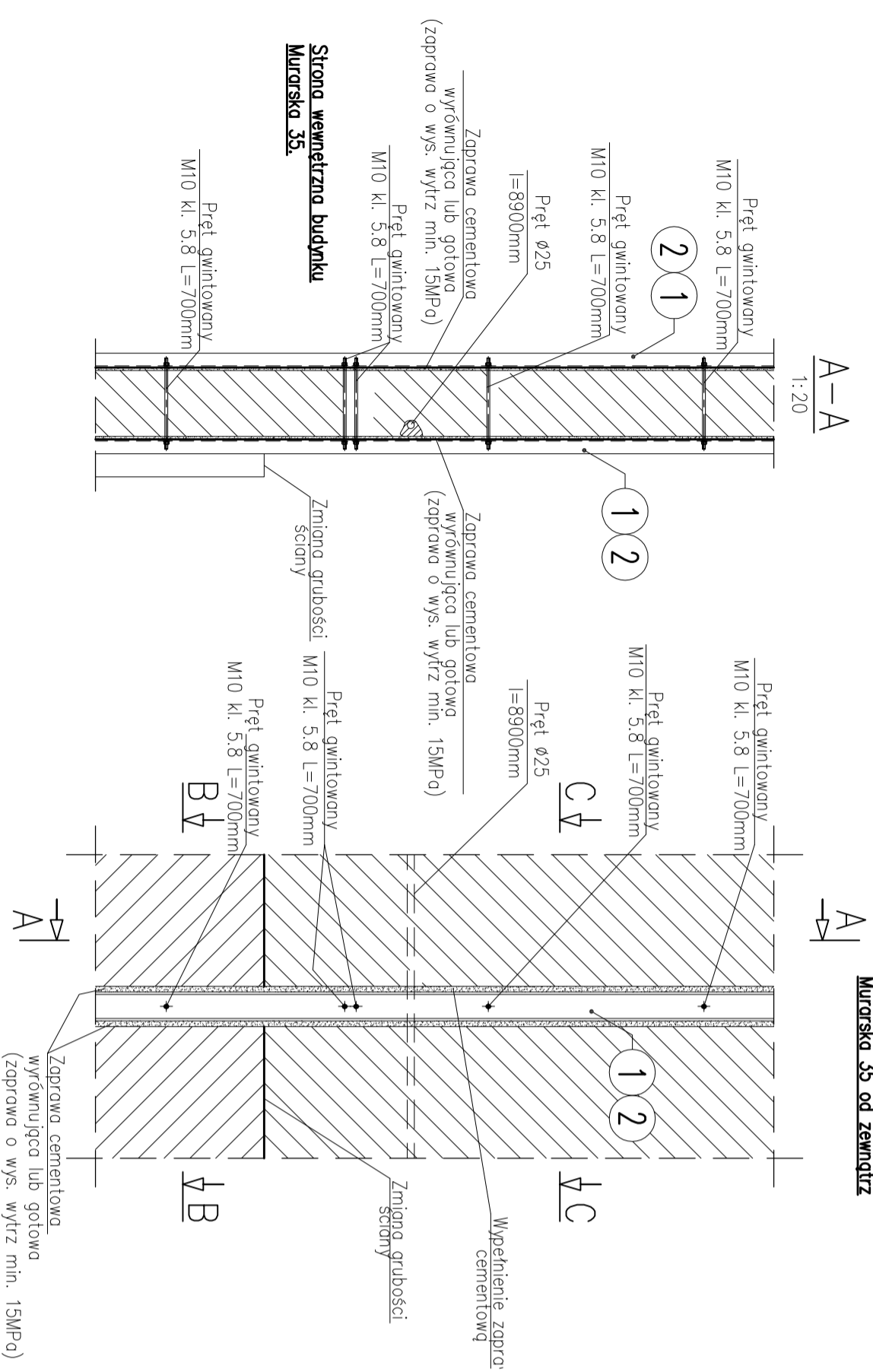


DETAIL "A"

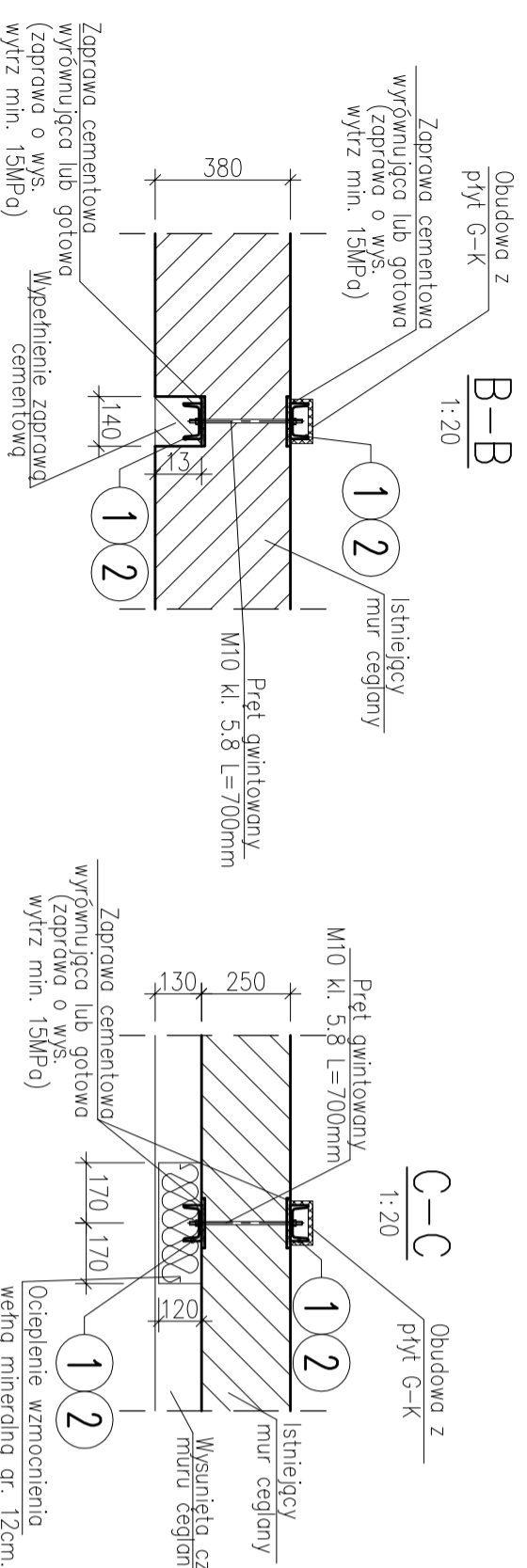
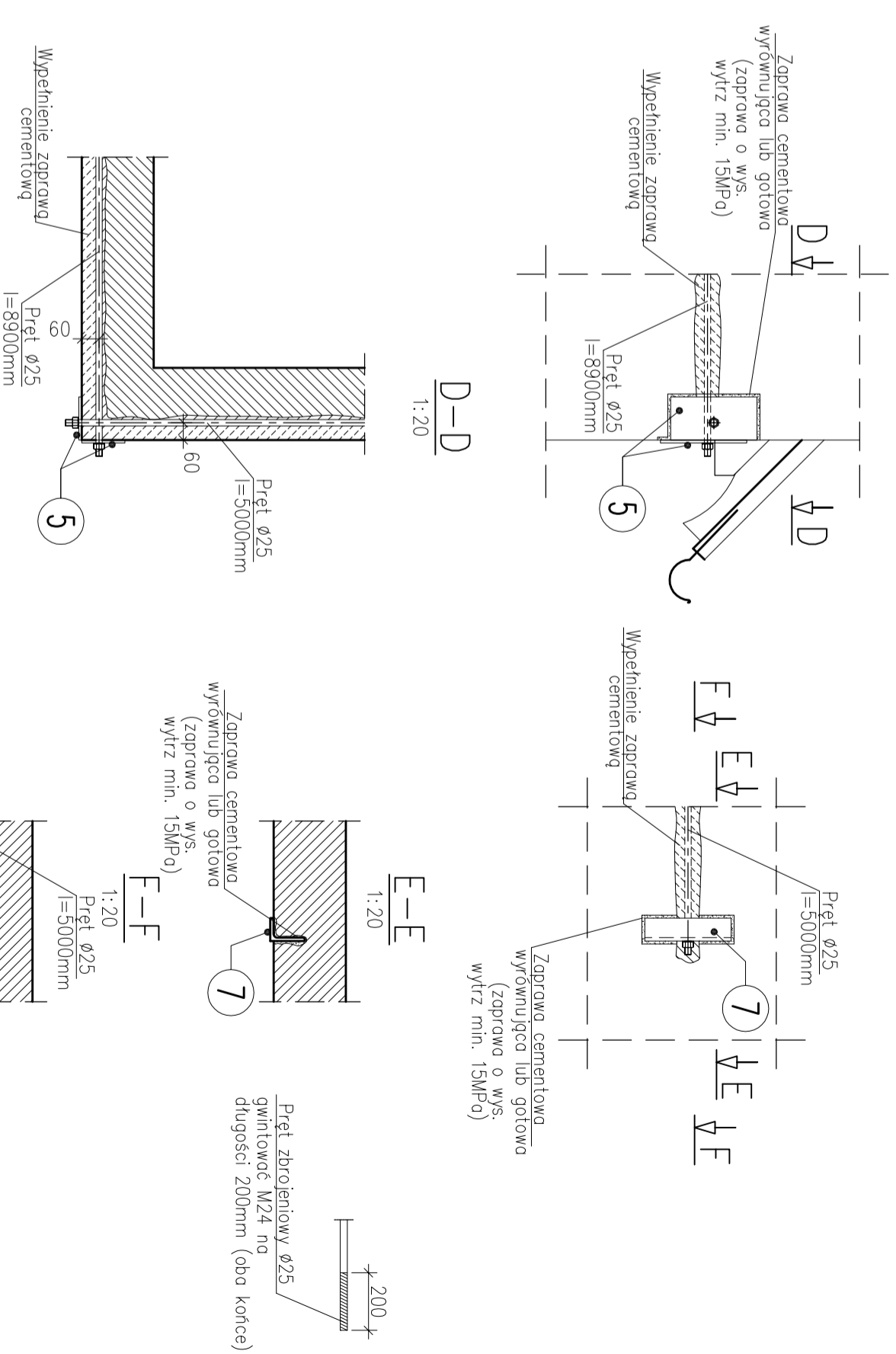
1:20



Widok ściany budynku
Murarska 35 od zewnątrz

DETAIL "B"

1:20

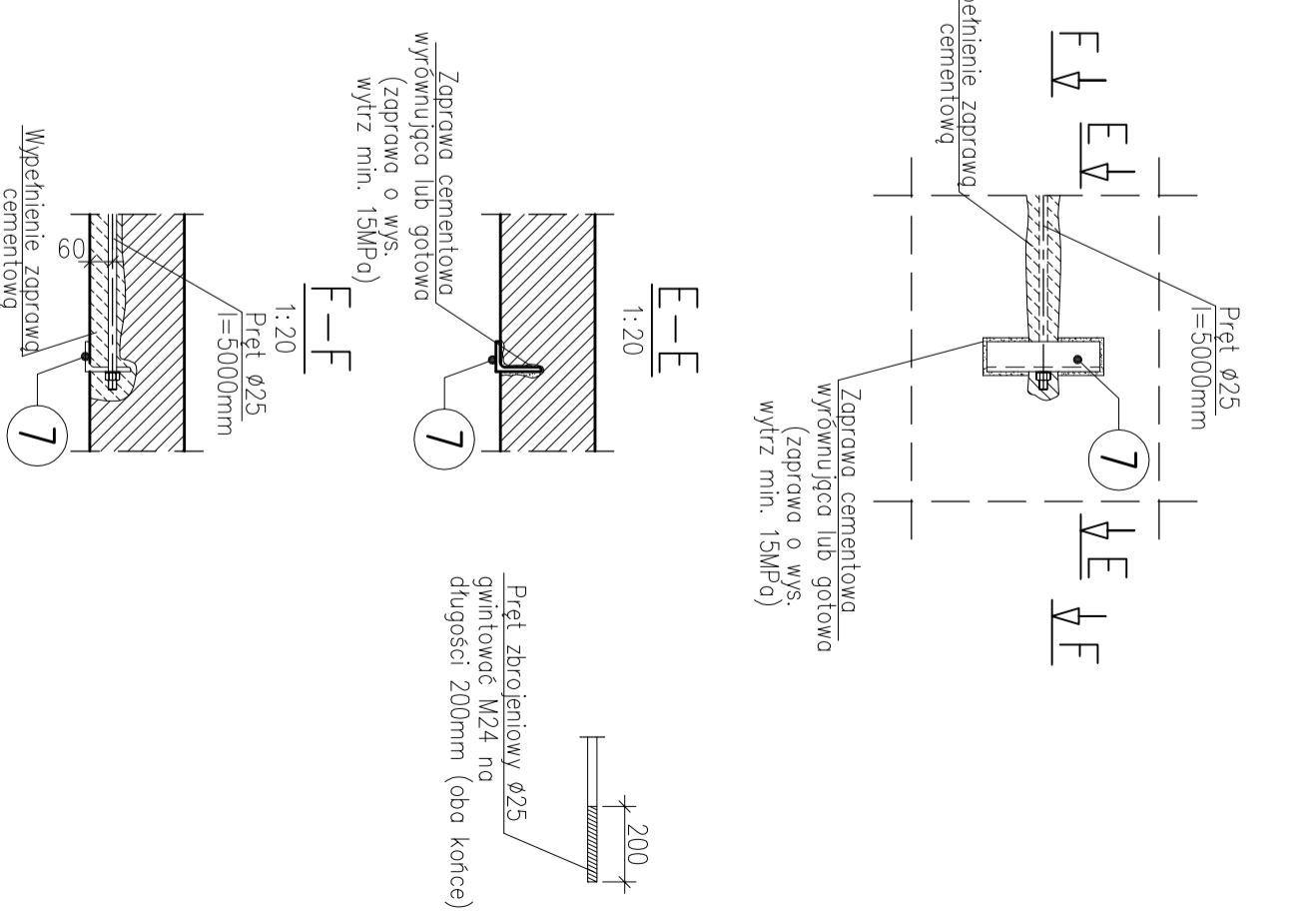


Nr pozycji	Liczba	Przebieg	Długość	Masa		Przebieg	Ciężar	Liczba
				1 szt.	całkowita			
1	2	SPRZĘŻENIE	300	3,53	14,12	0,4	535	9
5	4	Blokado	300	5,34	10,68	0,24	535	
7	2	Lizobokado	300	5,34	10,68	0,24	535	
Suma dec. SPRZĘŻENIE			1 szt.		24,8 kg	0,64 m ³		
Materiał:			1 szt.		24,8 kg	0,64 m ³		
Masa Symetryczna dla Rynaku								25 kg
Ciężarowna Masaowna dla Rynaku								0,6 m³

Pręt A1 $\varnothing 25$ = 5000mm masa 19,25kg – sztuk 2 razem 38,5kg
Pręt A1 $\varnothing 25$ = 8900mm masa 34,27kg – sztuk 1 razem 34,27kg

DETAIL "C"

1:20



- UWAGI:**
1. Wymiary podano w [mm]
 2. Stal ST35
 3. Przed zamocowaniem elementów z ceoóek warstwę cegieł stykających się z elementami konstrukcji wyrównać i wypełnić zaprawą cementową wyrównującą lub gotową o wys. wyrz min. 15MPa gr. 5mm
 4. Przed wykonaniem konstrukcji należy sprawdzić wymiary w miejscu zabudowania

5. Elementy stalowe zabezpieczyć antykorozyjnie przez malowanie (1xfarba podkładowa +1xfarba wierzchniego krycia)
6. Po wykonaniu prac należy osuszyć ściany i wykonać ocieplenie (np 12cm z wełny mineralnej) wraz z obróbką blacharską

0	23.06.2006r.	WYDANIE DLA INWESTORA	P.P	
OBIEKT:		Dom mieszkalny	Autor:	Podpis:
TEMAT:		Projekt rozbiórki budynku nr 33 oraz zabezpieczenia ściany szczytowej budynku 35		
INWESTOR:		URZĄD MIASTA ŻORY 44-240 ŻORY UL. WOLSKA POLSKIEGO 25		
Tyt. rysunku:		Detale konstrukcyjne zabezpieczenia ściany szczytowej	Brano:	KONSTRUKCJA
Funkcja:	Imię i Nazwisko:	Podpis:	Nr upr.	Data:
Projektant:	inż. Jacek SZYBIŃSKI		116/00	06.2006r.
Sprawdził:				Nr projektu:
Kier. pracowni:	inż. Tomasz KOPLEC			1/29/06
Opracował:	mgr inż. Piotr PŁAŻEWSKI			Skala:
Opracował:	inż. Dominik UCHANŃSKI			1:20
PRZEDSIĘBIORSTWO USŁUGOWE – HANLOWE	ul. M. Kopernika 38	44-240 Żory	tel. kom. /0/ 607 29 39 90	Nr rys.:
Biurowo:	ul. 3-go Maja 30	44-200 Opole	tel. kom. /0/ 607 29 39 90	2/K
			tel./fax./023/ 755 98 02	