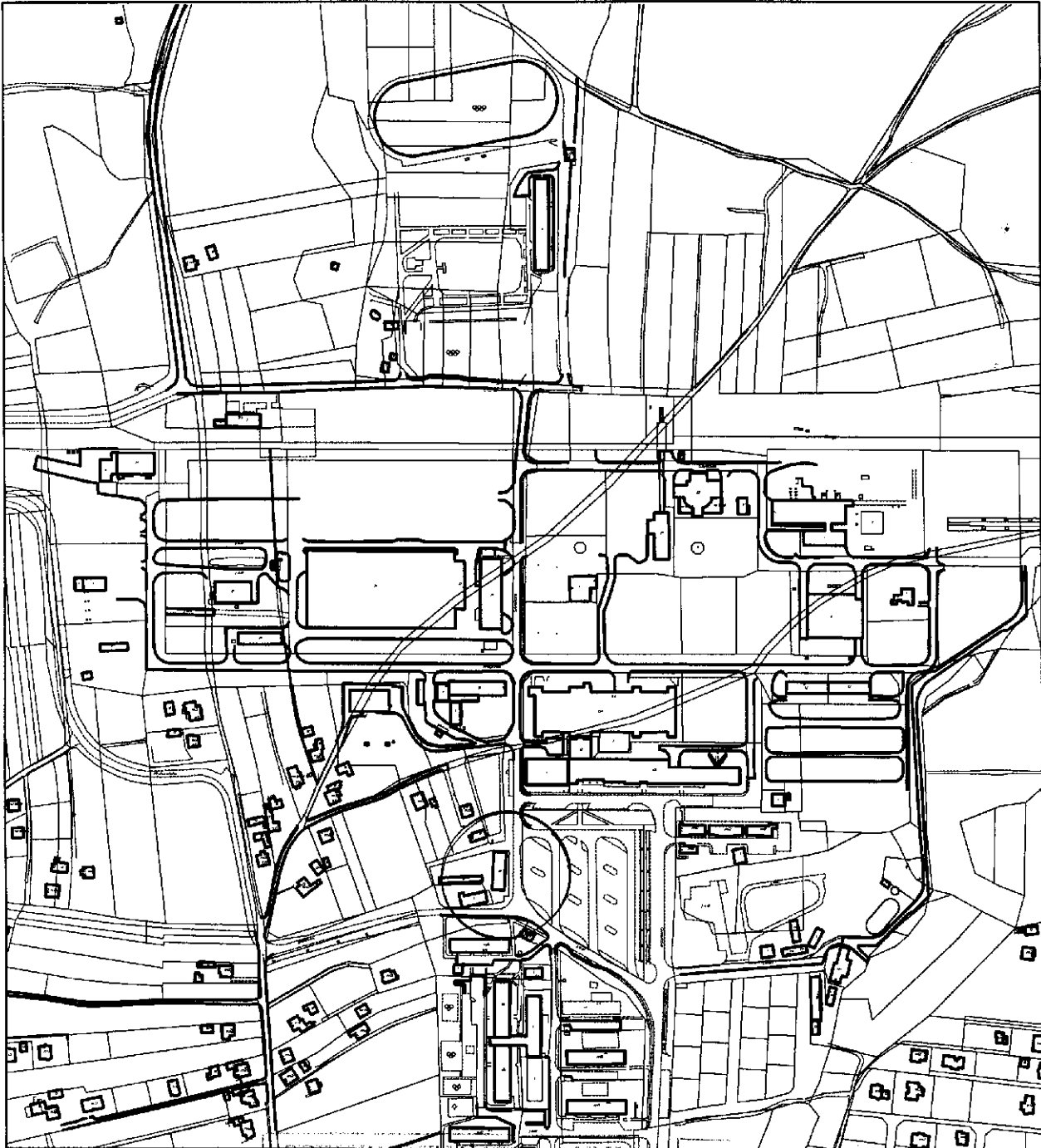


# Orientacja

Skala 1 : 5000



Data 06-10-2006

REPRODUKUCJA WZBRONIONA

PREZYDENT MIASTA ŻORY  
Wydział Geodezji, Kartografii i Katastru  
Referat Zasobu Geodezyjnego i Kartograficznego  
Poświadczam zgodność niniejszej mapy z oryginałem przyjętym  
do państwowego zasobu geodezyjnego i kartograficznego  
w dniu ..... i zarejestrowanym pod nr 66/06/40  
NINIEJSZA MAPA NIE MOŻE SŁUżyć DO CEŁÓW PROJEKTYWNYCH.  
Żory 2006 - 10 - i 6  
*[Signature]*  
imię i nazwisko, podlega Geodezji  
stanowisko służbowe osoby upoważnionej

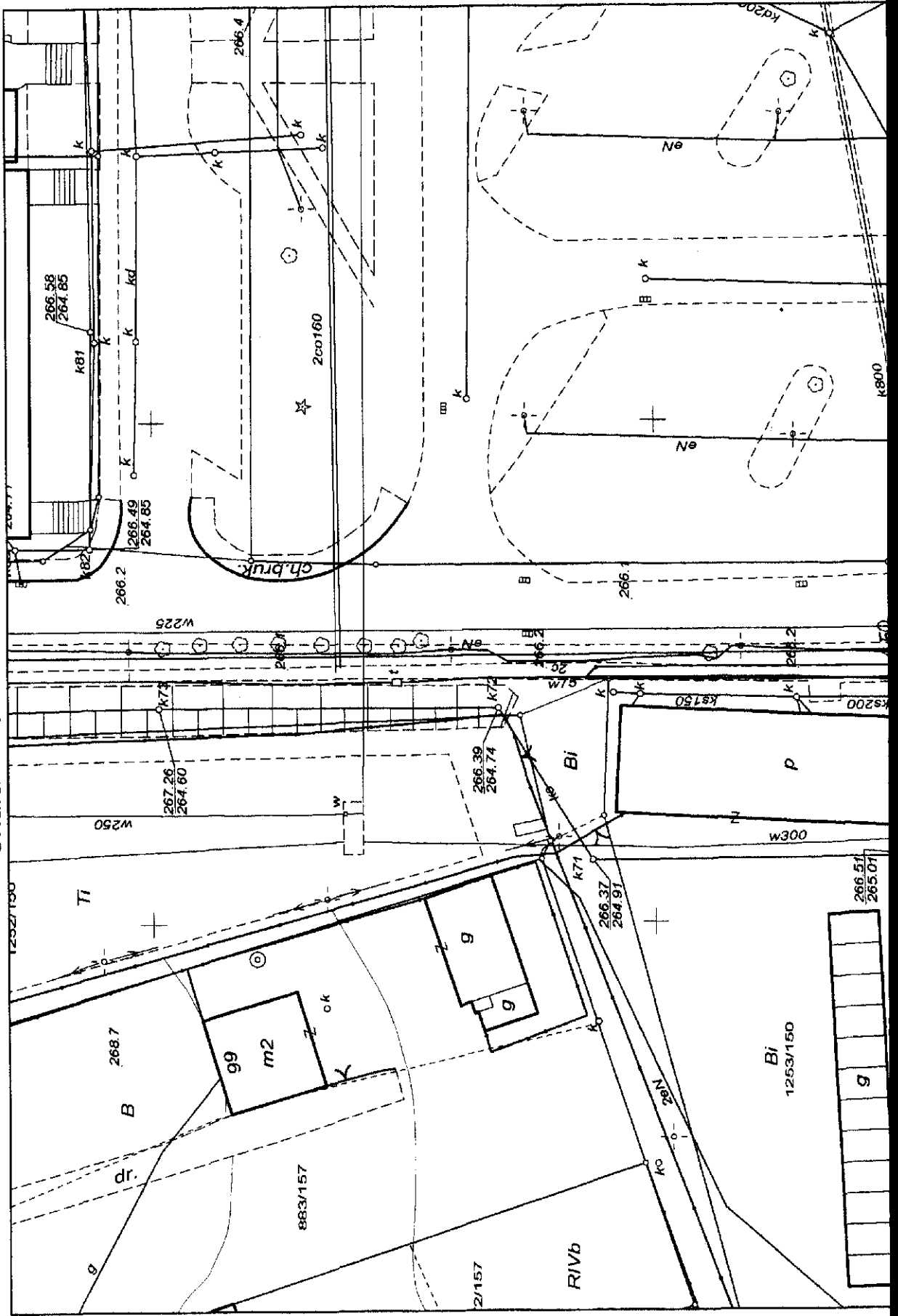
PREZYDENT MIASTA ŻORY  
Wydział Geodezji, Kartografii i Katastru  
Referat Zasobu Geodezyjnego i Kartograficznego  
Poświadczam zgodność niniejszej mapy z oryginałem przyjętym  
do państwowego zasobu geodezyjnego i kartograficznego  
w dniu ..... i zarejestrowanym pod nr 66/06/40  
NINIEJSZA MAPA NIE MOŻE SŁUżyć DO CEŁÓW PROJEKTYWNYCH.  
Żory 2006 - 10 - i 6  
*[Signature]*  
imię i nazwisko, podlega Geodezji  
stanowisko służbowe osoby upoważnionej

Sekcja 531.341.243.4

Obręb Rój

# Wrys z mapy zasadniczej

Skala 1 : 500





## PRZEDMIAR ROBÓT

NAZWA INWESTYCJI : REMONT CHODNIKA  
ADRES INWESTYCJI : ŻORY, UL. GÓRNICZA  
INWESTOR : URZĄD MIASTA ŻORY  
ADRES INWESTORA : ŻORY, AL. W. POLSKIEGO 25

DATA OPRACOWANIA : 12.10.2006

Ogółem wartość kosztorysowa robót : zł  
**Słownie:**

WYKONAWCA :

Data opracowania  
12.10.2006

INWESTOR :  
  
INSPEKTOR NADZORU  
ROBÓT BUDOWLANYCH  
mgr inż. Justyna Watach  
nr upr. 184/99

Data zatwierdzenia

Lp.	Podst	Opis i wyliczenia	j.m.	Poszcz	Razem
<b>1 Roboty rozbiórkowe</b>					
1	KNR 1	Roboty pomiarowe przy liniowych robotach ziemnych - trasa dróg w terenie równinnym.	km		
d.1	0111-01	0.011	km	0.011	
				<b>RAZEM</b>	<b>0.011</b>
2	KNR 2-31	Rozebranie chodników, wysepek przystankowych i przejść dla pieszych z płyt żelbetonowych 200x150x15 cm na podsypce piaskowej	m <sup>2</sup>		
d.1	0815-04	1.2*48.5+12	m <sup>2</sup>	70.200	
				<b>RAZEM</b>	<b>70.200</b>
<b>2 Roboty ziemne</b>					
3	KNR 2-31	Ręczne wykonanie koryta na całej szerokości jezdni i chodników w gruncie kat.I-II głębok. 20 cm	m <sup>2</sup>		
d.2	0101-05	1.5*48.5+12	m <sup>2</sup>	84.750	
				<b>RAZEM</b>	<b>84.750</b>
4	KNR 2-31	Ręczne wykonanie koryta na całej szerokości jezdni i chodników w gruncie kat.I-II - za każde dalsze 5 cm głębok.	m <sup>2</sup>		
d.2	0101-06	poz.3	m <sup>2</sup>	84.750	
				<b>RAZEM</b>	<b>84.750</b>
5	KNR AT-06	Ręczny załadunek i wyładunek materiałów budowlanych - samochody lub przyczepy skrzyniowe; kategoria ładunku I	t		
d.2	0101-01	1.2*48.5*0.1*1.8+0.3*1.5*48.5*1.8+12*0.05*1.8	t	50.841	
				<b>RAZEM</b>	<b>50.841</b>
6	KNR AT-06	Przewóz materiałów budowlanych na odległość do 1 km po drodze o nawierzchni kl. I	kurs		
d.2	0108-01	4	kurs	4.000	
				<b>RAZEM</b>	<b>4.000</b>
7	KNR AT-06	Przewóz materiałów budowlanych po drodze o nawierzchni kl. I; dodatek za każdy dalszy 1 km	kurs		
d.2	0108-04	Krotność = 6	kurs	4.000	
				<b>RAZEM</b>	<b>4.000</b>
8		Koszt składowania mas ziemnych	t		
d.2	wycena indywidualna	poz.5	t	50.841	
				<b>RAZEM</b>	<b>50.841</b>
9	KNR 2-31	Podsypka piaskowa z zagęszczeniem mechanicznym - 3 cm grub.warstwy po zagęszcz.	m <sup>2</sup>		
d.2	0105-03	1.5*48.5+1.5*2.5*3	m <sup>2</sup>	84.000	
				<b>RAZEM</b>	<b>84.000</b>
10	KNR 2-31	Podsypka piaskowa z zagęszczeniem mechanicznym - za każdy dalszy 1 cm grub.warstwy po zagęszcz.	m <sup>2</sup>		
d.2	0105-04	Krotność = 7	m <sup>2</sup>	84.000	
				<b>RAZEM</b>	<b>84.000</b>
11	KNR 2-31	Podbudowa z kruszywa naturalnego - warstwa górna o grub.po zagęszcz. 8 cm	m <sup>2</sup>		
d.2	0114-03	Krotność = 1.25	m <sup>2</sup>	146.500	
				<b>RAZEM</b>	<b>146.500</b>
<b>3 Chodnik</b>					
12	KNR 2-31	Nawierzchnie z kostki brukowej betonowej grub. 6 cm na podsypce cementowo-piaskowej (kostka szara)	m <sup>2</sup>		
d.3	0511-02	48.5*1.5*0.85+1.5*2.5*3	m <sup>2</sup>	73.088	
				<b>RAZEM</b>	<b>73.088</b>
13	KNR 2-31	Nawierzchnie z kostki brukowej betonowej grub. 6 cm na podsypce cementowo-piaskowej (kostka kolorowa)	m <sup>2</sup>		
d.3	0511-02	poz.12*0.15/0.85	m <sup>2</sup>	12.898	
				<b>RAZEM</b>	<b>12.898</b>
14	KNR 2-31	Obrzeża betonowe o wym. 20x6 cm na podsypce piaskowej z wyp.spoin zaprawą cem.	m		
d.3	0407-01	48.5*2+2.5*6	m	112.000	
				<b>RAZEM</b>	<b>112.000</b>
15	KNR 2-31	Krawężniki betonowe wystające o wym. 15x30 cm na podsypce cem.piaskowej	m		
d.3	0403-03	5	m	5.000	
				<b>RAZEM</b>	<b>5.000</b>
16	KNR 2-31	Ława pod krawężniki betonowa z oporem	m <sup>3</sup>		
d.3	0402-04	poz.15*0.042	m <sup>3</sup>	0.210	

Lp.	Podst	Opis i wyliczenia	j.m.	Poszcz	Razem
				<b>RAZEM</b>	<b>0.210</b>
<b>4</b>	<b>Inne</b>				
17	KNR 2-01	Humusowanie skarp z obsianiem przy grub.warstwy humusu 5	m <sup>2</sup>		
d.4	0510-01	cm 48.50*1	m <sup>2</sup>	48.500	
				<b>RAZEM</b>	<b>48.500</b>
18		Inwentaryzacja geodezyjna powykonawcza z naniesieniem na	szt.		
d.4	wycena in- dywidualna	zasoby geodezyjne przez uprawnione służby	szt.	3.000	
		3		<b>RAZEM</b>	<b>3.000</b>