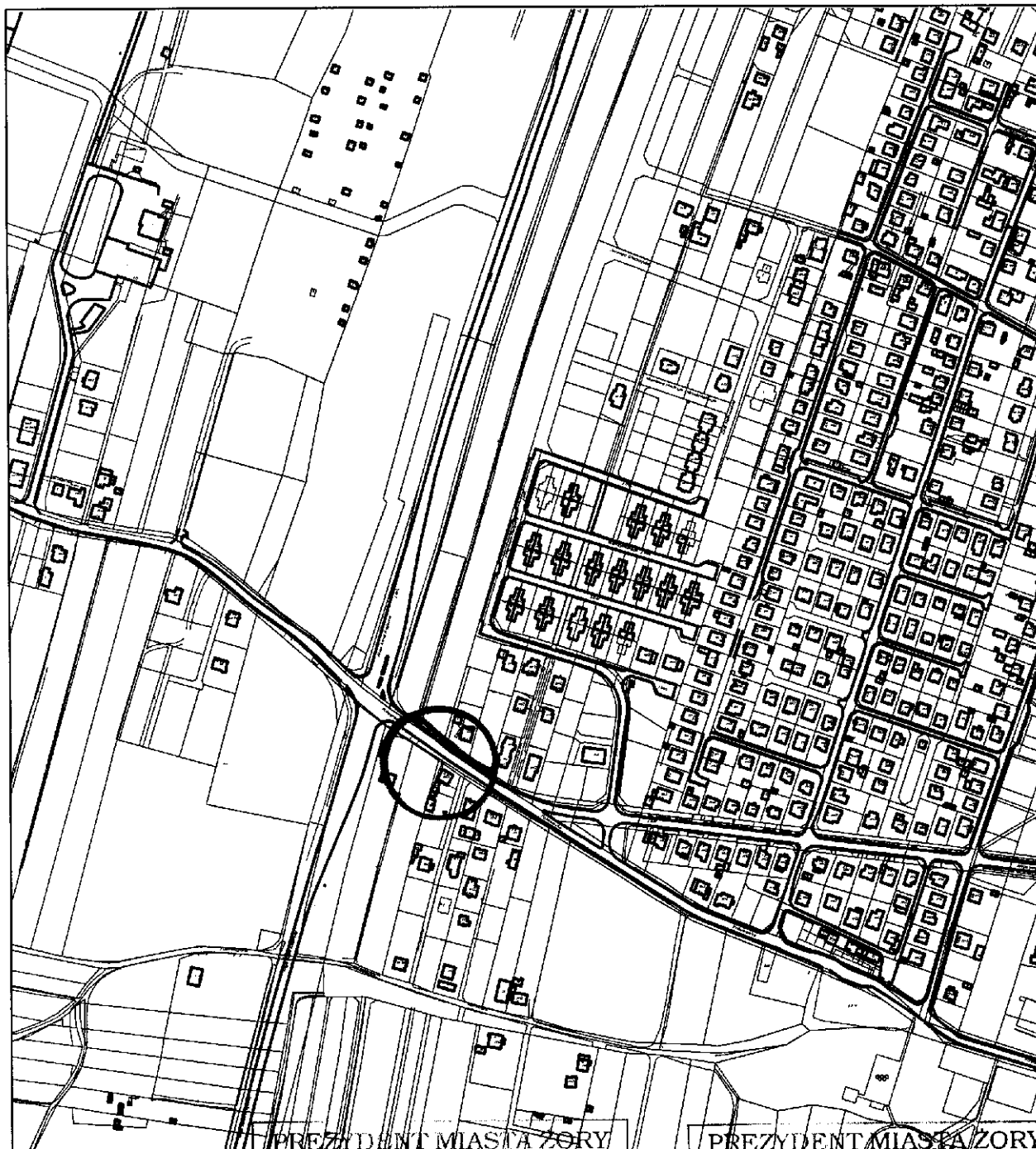


Orientacja

Skala 1 : 5000

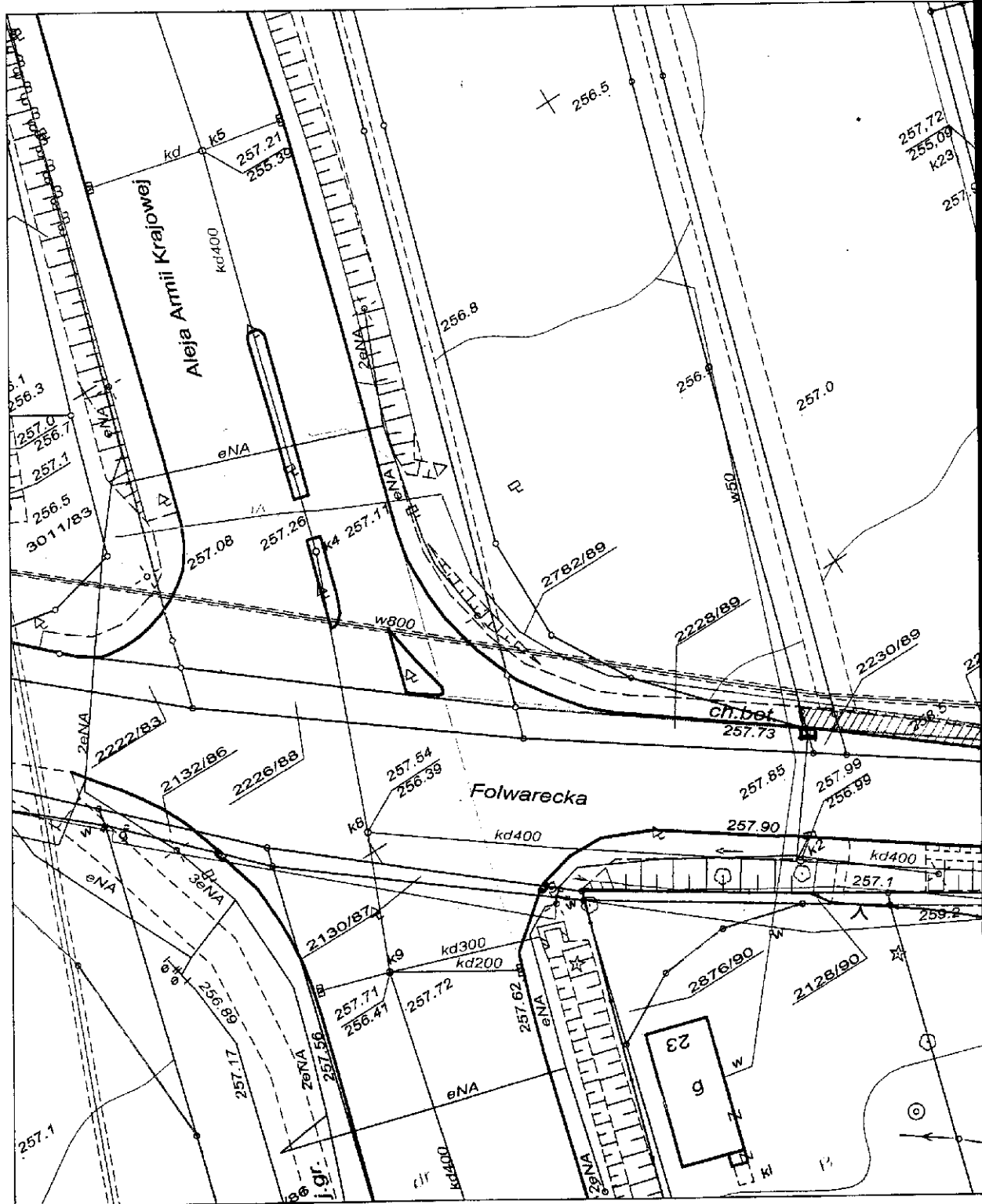


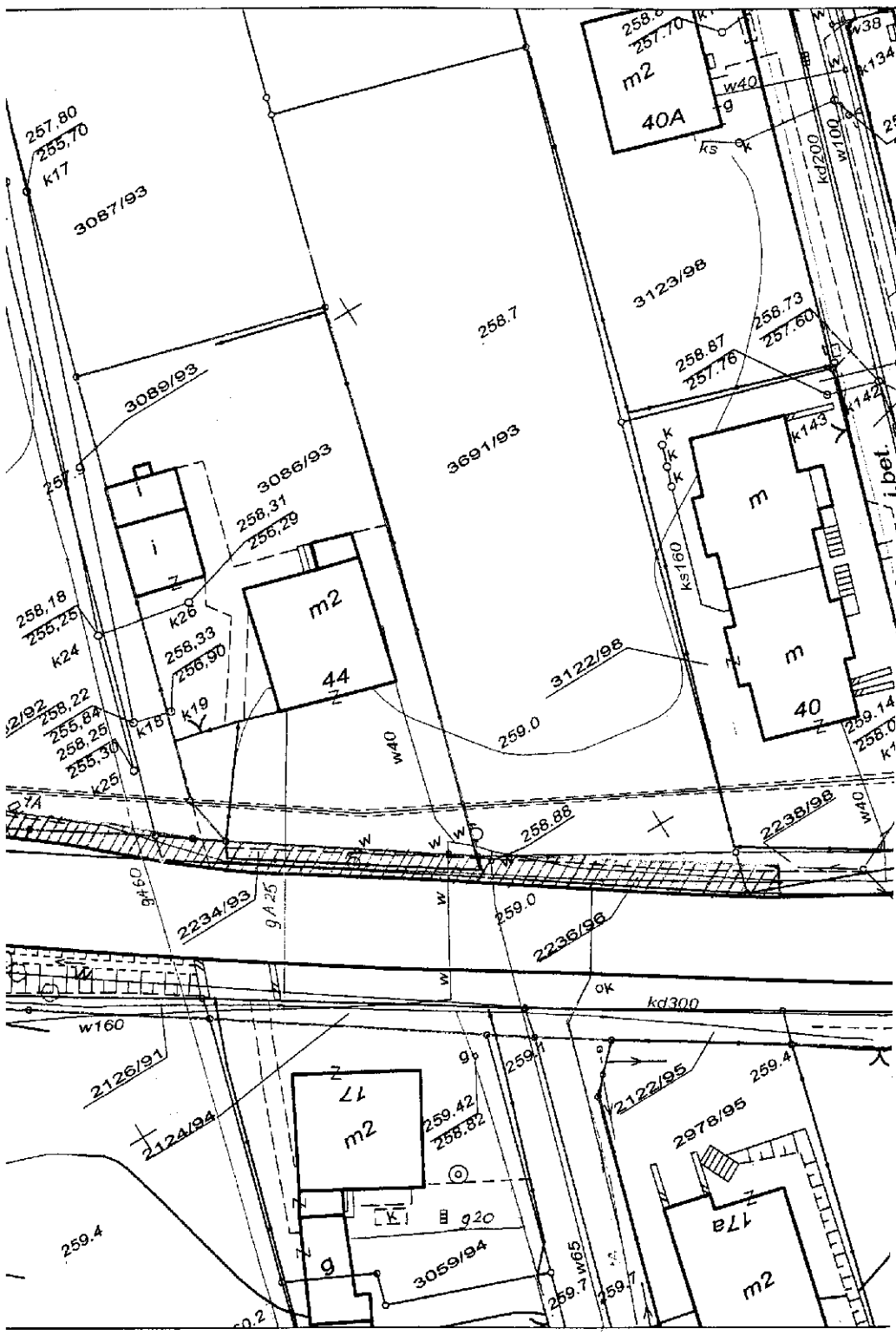
Data 21-11-2006

REPRODUKUCJA WZBRONIONA

Wydział Geodezji, Kartografii i Katastru
Referat Zasobu Geodezyjnego i Kartograficznego
Reprodukcowanie, rozpowszechnianie i rozprowadzanie
niniejszego dokumentu wymaga zezwolenia, o który mowa
w art. 18 ustawy z dnia 17 maja 1989r. Prawo geodezyjne
i kartograficzne (Dz. U. Nr 240, 2007 z 2005r.)
Żory 2006 - 11 - 21
Janusz Romanek
Stanowisko starszego specjalisty

Wydział Geodezji, Kartografii i Katastru
Referat Zasobu Geodezyjnego i Kartograficznego
Poświadczam zgodność niniejszej mapy z oryginałem przyjętym
do państwowego zasobu geodezyjnego i kartograficznego
w dniu i zaświadczanym pod nr 66.106.14.8
NINIEJSZA MAPA NIE MOŻE SŁUżyć DO CEŁÓW PROJEKTOWYCH.
Żory 2006 - 11 - 21
Janusz Romanek
Stanowisko starszego specjalisty





WYRYS Z MAPY ZASADNICZEJ

Skala 1: 500

Sekcja 531.342.164.4

Zory km. 7

URZĄD MIASTA ŻORY

44-240 ŻORY

ul. Miejska 20

(Klasyfikacja wiodąca obrotowości podziemnej i tergozazmiej) - nieopisane, rozpoznanie i rozpoznawanie obrotowości podziemnej w celu wyznaczenia granic i powierzchni, o którym mowa w art. 15 ust. 1 pkt 17a i 17b Ustawy z dnia 17 maja 1989 r. - Prawo geodezyjne i kartograficzne (Dz.U. Nr 30, poz. 163 z późniejszymi zmianami).

2006-05-23

z up. Przewidywanego

URZĄD MIASTA ŻORY

Gracich Ośrodek Dokumentacji Geodezyjnej i Kartograficznej
 Powołano się zgodnie z niniejszym miary z oryginalnym przy
 pomiarowym zwozu geodezyjnego i kartograficznego
 w dniu i zawiduje w numerze
 Niniejszo esmo nie może służyć do celów projektowych

2006-05-23

z up. Przewidywanego

Imię i nazwisko, adres, podpis, data

PRZEDMIAR

NAZWA INWESTYCJI : Remont chodnika
ADRES INWESTYCJI : Żory, wzdłuż ul. Folwarskiej od bud. nr 40 do dz. nr 2783/89
INWESTOR : Gmina Miejska Żory
ADRES INWESTORA : Żory, Al. W.P. 25
BRANŻA : Roboty drogowe

SPORZĄDZIŁ KALKULACJE : Sabina Kazieczko
DATA OPRACOWANIA : 13.11.2006

Ogółem wartość kosztorysowa robót : zł

Słownie:

INWESTOR:

[Handwritten signature and stamp]
INWESTOR
13.11.2006

Data opracowania
13.11.2006

Lp.	Podstawa	Opis i wyliczenia	j.m.	Poszcz	Razem
Folwarska					
1 Roboty rozbiórkowe					
1	KNRR 1 d.1 0111-01	Roboty pomiarowe przy liniowych robotach ziemnych - trasa dróg w terenie równinnym. 0.080	km		
			km	0.080	
				RAZEM	0.080
2	KNR 2-31 d.1 0814-01	Rozebranie obrzeży 6x20 cm na podsypce piaskowej 68.90	m		
			m	68.900	
				RAZEM	68.900
3	KNR 2-31 d.1 0813-03	Rozebranie krawężników betonowych 15x30 cm na podsypce cem.piaskowej 81.00	m		
			m	81.000	
				RAZEM	81.000
4	KNR 2-31 d.1 0812-03	Rozebranie ław pod krawężniki z betonu 3.04	m ³		
			m ³	3.040	
				RAZEM	3.040
5	KNR 2-31 d.1 0803-03	Mechaniczne rozebranie nawierzchni z mieszanek mineralno-bitumicznych o grub. 3 cm 12.60	m ²		
			m ²	12.600	
				RAZEM	12.600
6	KNR 2-31 d.1 0803-04	Mechaniczne rozebranie nawierzchni z mieszanek mineralno-bitumicznych - dalszy 1 cm grub. 12.60	m ²		
			m ²	12.600	
				RAZEM	12.600
7	KNR 2-31 d.1 0815-02	Rozebranie chodników,wysepki przystankowych i przejść dla pieszych z płyt betonowych 50x50x7 cm na podsypce piaskowej 71.20	m ²		
			m ²	71.200	
				RAZEM	71.200
8	KNR 2-31 d.1 0815-01	Rozebranie chodników,wysepki przystankowych i przejść dla pieszych z płyt betonowych 35x35x5 cm na podsypce piaskowej 32.30	m ²		
			m ²	32.300	
				RAZEM	32.300
9	KNR 4-01 d.1 0108-11 0108-12	Wywiezienie gruzu sprzymowanego samochodami samowytadowczymi na odl.4 km 16.31	m ³		
			m ³	16.310	
				RAZEM	16.310
10	d.1 wycena indywidualna	Koszt składowania mas ziemnych 16.31	m ³		
			m ³	16.310	
				RAZEM	16.310
2 Chodnik					
11	KNR 2-31 d.2 0102-05	Wykonanie koryta na poszerzeniach chodników w gruncie kat.II-IV - 10 cm głębok.koryta 162.00	m ²		
			m ²	162.000	
				RAZEM	162.000
12	KNR 2-31 d.2 0102-06	Wykonanie koryta na poszerzeniach chodników w gruncie kat.II-IV - za każde dalsze 5 cm głębok.koryta (chodnik) Krotność = 4 162.00	m ²		
			m ²	162.000	
				RAZEM	162.000
13	KNR 2-31 d.2 0102-02	Wykonanie koryta na poszerzeniach jezdni w gruncie kat.II-IV - za każde dalsze 5 cm głębok.koryta -wjazdy (dalsze 10 cm) Krotność = 2 22.00	m ²		
			m ²	22.000	
				RAZEM	22.000
14	KNR 2-01 d.2 0212-04 0214-04	Roboty ziemne wyk.koparkami podsiębiernymi 0.25 m ³ w ziemi kat.IV uprzednio zmagazynowanej w hałdach z transportem urobku samochodami samowytadowczymi na odl.5 km 50.80	m ³		
			m ³	50.800	
				RAZEM	50.800
15	d.2 wycena indywidualna	Koszt składowania mas ziemnych 50.80	m ³		
			m ³	50.800	
				RAZEM	50.800
16	KNR 2-31 d.2 0104-01	Ręczne zagęszczenie warstwy odsączającej w korycie i na poszerzeniach - grub.warstwy po zag. 10 cm	m ²		

Lp.	Podstawa	Opis i wyliczenia	J.m.	Poszcz.	Razem
		162.00	m ²	162.000	
				RAZEM	162.000
17	KNR 2-31	Podbudowa z kruszywa łamanego - warstwa dolna o grub.po zagęszcz.	m ²		
d.2	0114-05	15 cm	m ²	162.000	
		162.00			
				RAZEM	162.000
18	KNR 2-31	Podbudowa z kruszywa naturalnego - warstwa górna o grub.po	m ²		
d.2	0114-03	zagęszcz. 8 cm (na wjazdach)	m ²	22.000	
		22.00			
				RAZEM	22.000
19	KNR 2-31	Krawężniki betonowe wystające o wym. 15x30 cm na podsypce	m		
d.2	0403-03	cem.piaskowej (w tym krawężnik najazdowy 11,00 m)	m	92.000	
		92.00			
				RAZEM	92.000
20	KNR 2-31	Ława pod krawężniki betonowa z oporem	m ³		
d.2	0402-04		m ³	5.520	
		5.52			
				RAZEM	5.520
3 Chodnik					
21	KNR 2-31	Nawierzchnie z kostki brukowej betonowej grub. 6 cm na podsypce ce-	m ²		
d.3	0511-02	mentowo-piaskowej (kostka szara prostokątna)	m ²	112.000	
		112.00			
				RAZEM	112.000
22	KNR 2-31	Nawierzchnie z kostki brukowej betonowej grub. 6 cm na podsypce ce-	m ²		
d.3	0511-02	mentowo-piaskowej (kostka kolorowa prostokątna)	m ²	28.000	
		28.00			
				RAZEM	28.000
23	KNR 2-31	Nawierzchnie z kostki brukowej betonowej grub. 8 cm na podsypce ce-	m ²		
d.3	0511-03	mentowo-piaskowej na wjazdach	m ²	22.000	
		kostka prostokątna- czerwona			
		22.00			
				RAZEM	22.000
24	KNR 2-31	Obrzeża betonowe o wym. 30x8 cm na podsypce piaskowej z wyp.spoin	m		
d.3	0407-03	piaskiem	m	70.000	
		70.00			
				RAZEM	70.000
25		Przełożenie nawierzchni z kostki brukowej	m ²		
d.3	wycena in-		m ²	4.000	
	dywidualna	4.00			
				RAZEM	4.000
26		Ułożenie płyt ażurowych 40x60 (od strony ogrodzenia przy bud nr 44)	m ²		
d.3	wycena in-		m ²	8.800	
	dywidualna	8.80			
				RAZEM	8.800
4 Inne					
27	KNR 2-31	Regulacja pionowa studzienek dla zaworów wodociagowych i gazowych	szt.		
d.4	1406-04		szt.	2.000	
		2			
				RAZEM	2.000
28		Regulacja krat ściekowych z czyszczeniem osadnika i obrukowaniem	szt		
d.4	kalk. włas-	kostką brukową gr. 8 cm na pow. 1,00 m2	szt	1.000	
	na	1			
				RAZEM	1.000
29	KNR 2-01	Ręczne karczowanie pni (śr. 66-75 cm)	szt.		
d.4	0106-07		szt.	1.000	
		1			
				RAZEM	1.000
30	KNR 2-01	Ręczne plantowanie powierzchni gruntu rodzimego kat.IV	m ²		
d.4	0505-02		m ²	51.000	
		51.00			
				RAZEM	51.000
31	KNR 2-01	Humusowanie skarp z obsianiem przy grub.warstwy humusu 5 cm	m ²		
d.4	0510-01		m ²	51.000	
		51.00			
				RAZEM	51.000
32	KNR 2-01	Obsianie skarp w ziemi urodzajnej	m ²		
d.4	0510-03		m ²	51.000	
		51.00			

Lp.	Podstawa	Opis i wyliczenia	j.m.	Poszcz	Razem
				RAZEM	51.000
33	KNR 2-31	Rozbiórka cokołu ogrodzenia	m ³		
d.4	0812-03				
	analogia	1.70	m ³	1.700	
				RAZEM	1.700
34		Inwentaryzacja geodezyjna powykonawcza z naniesieniem na zasoby ge-	szt		
d.4	wycena In-	odezyjne przez uprawnione służby			
	dywidualna	3	szt	3.000	
				RAZEM	3.000

[Handwritten signature and stamp]