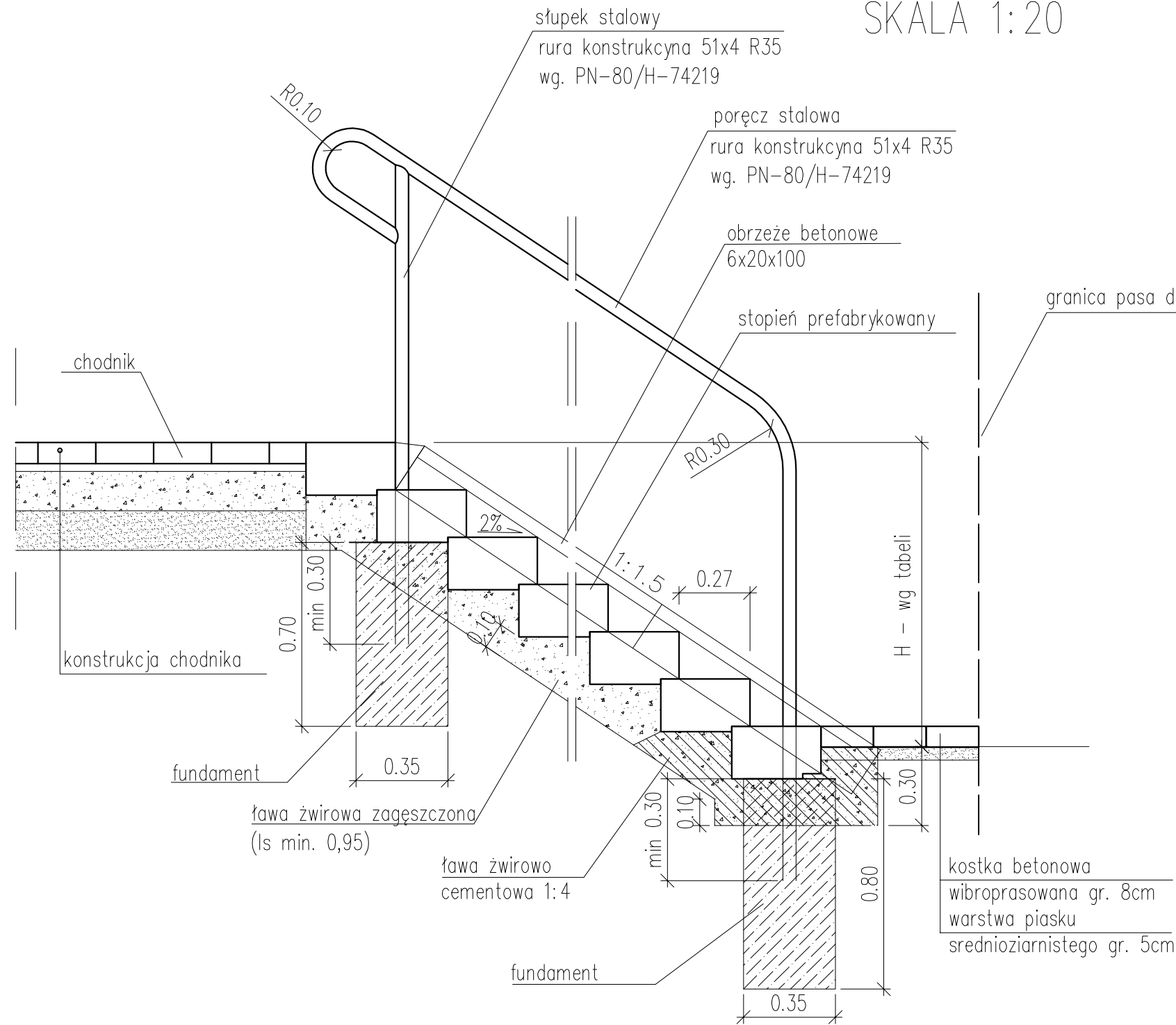
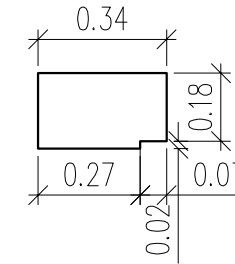


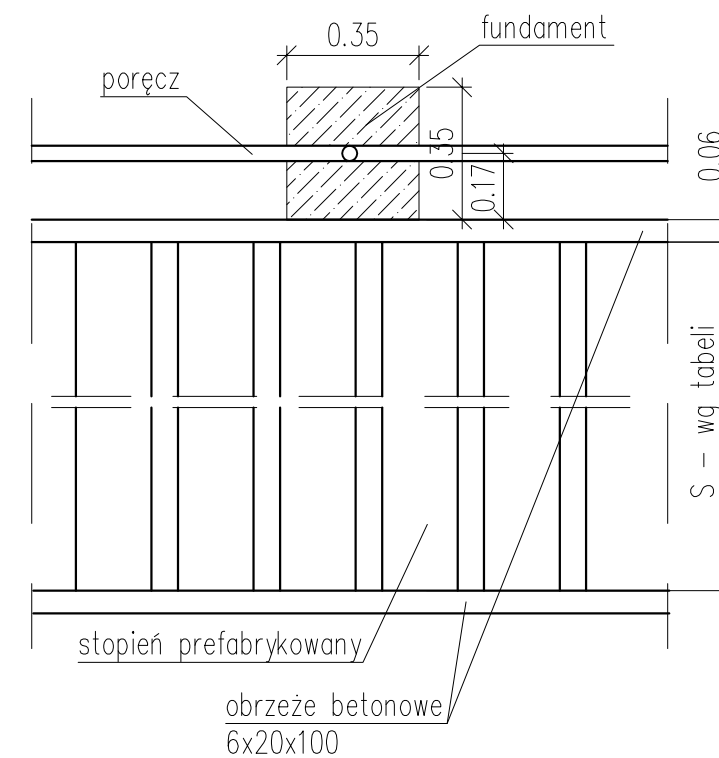
DROGA KRAJOWA NR 81 KONSTRUKCJA SCHODÓW SKALA 1:20



STOPIEŃ PREFABRYKOWANY



WIDOK Z GÓRY



DANE DO SCHODÓW					
Lp.	km	str. jezdni	H-wysokość	S-szerokość	ilość stopni
1	5+614,00	L	0.75	1.20	5
2	5+577,00	L	0.75	1.20	5
3	5+570,00	L	0.75	1.20	5

MATERIAŁY:

- poręcz i słupki: stal R35 do zabezpieczenia antykorozyjnego zgodnie z normą PN-B-10285
- stopnie prefabrykowane 20x34x120, beton B30
- fundamenty 35x35x70: beton B25

UWAGI:

- 1) rozstaw słupków w module 1,0m
- 2) poręcz jest usytuowana po prawej stronie schodzącego
- 3) wysokość poręczy 1,10m

Zamawiający		 <p style="text-align: center;">Gmina Miejska Żory Al. Wojska Polskiego 25, 44-240 ŻORY</p>		
Jednostka projektowa		 <p>Profil Sp. z o.o. 02-305 Warszawa, Aleje Jerozolimskie 144 tel: (+022) 823 63 88, 823 53 09, 823 63 67 fax: 823 69 05 www.profilsp.com.pl poczta@profilsp.com.pl</p>		
Stadium	Zadanie			
Projekt Wykonawczy	Przebudowa i wzmocnienie nawierzchni odcinka DK 81 w Żorach			
Nr tomu	Obiekt budowlany			
02	DK 81 w Żorach			
Branża	Tytuł rysunku			
Drogowa	Przekrój konstrukcyjny schodów			
Kod CPV	45233000-9			
Stanowisko	Imię i nazwisko	Nr uprawnień	Podpis	
Kierownik Zadania	mgr inż. Marek Kempski	nr upr. 475/88/UW		
Główny Projektant	mgr inż. Artur Tarasewicz	Nr 572/87/UW		
Projektant	mgr inż. Wojciech Świąchowicz	nr upr. 43/DOŚ/05		
Opracował	mgr inż. Aleksandra Popiel - Wiewióra			
Opracował	mgr inż. Tomasz Wliźło			
Sprawdzający	inż. Stanisław Piasecki	KBUa-2126/1100/66		
Nr arch.	Data opracowania	Skala	Nr rys. - arkusz	Nr egz.
2006/063	07.2006 r.	1:20	4/7	