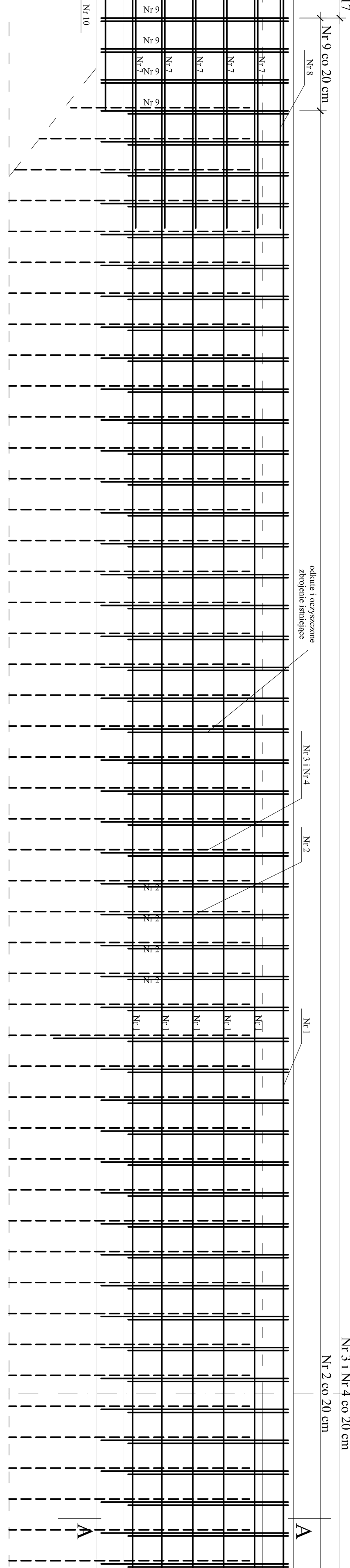


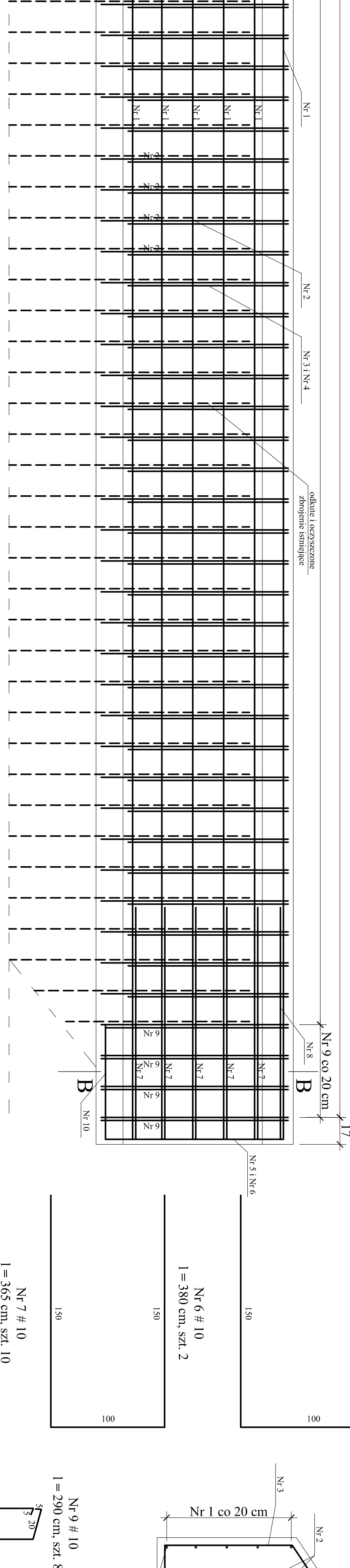
# Gzyms ścianki czołowej od strony wlotu

## 1:20



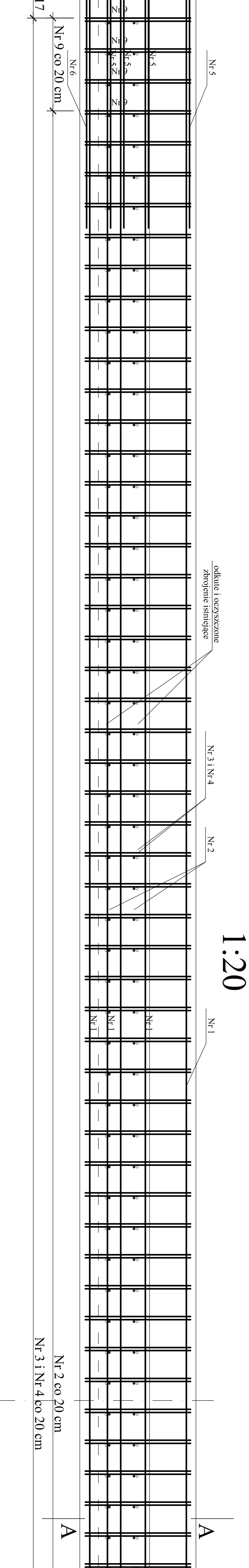
# Gzyms ścianki czołowej od nazionmu

## 1:20



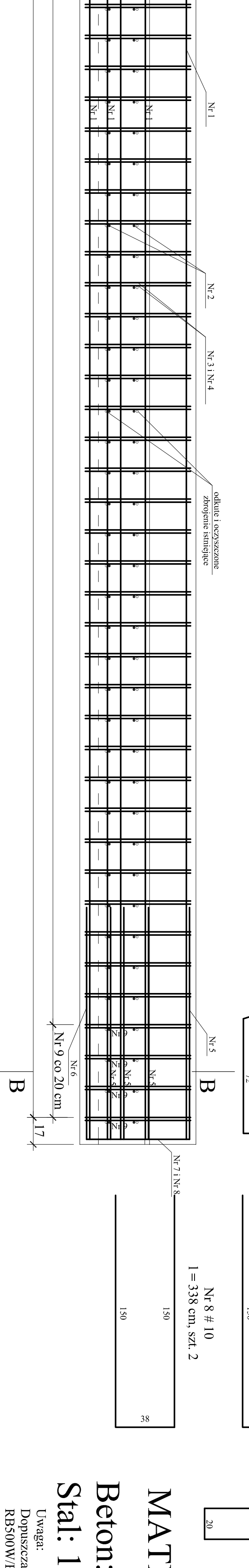
# Widok z góry

## 1:20



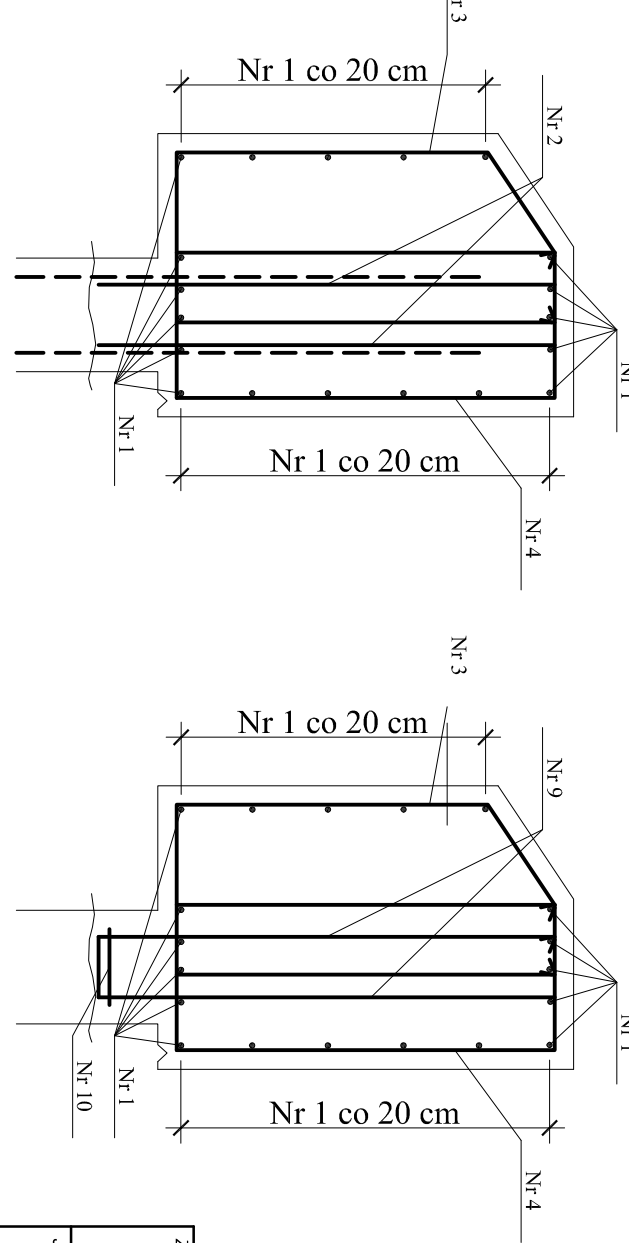
# Widok z góry

## 1:20



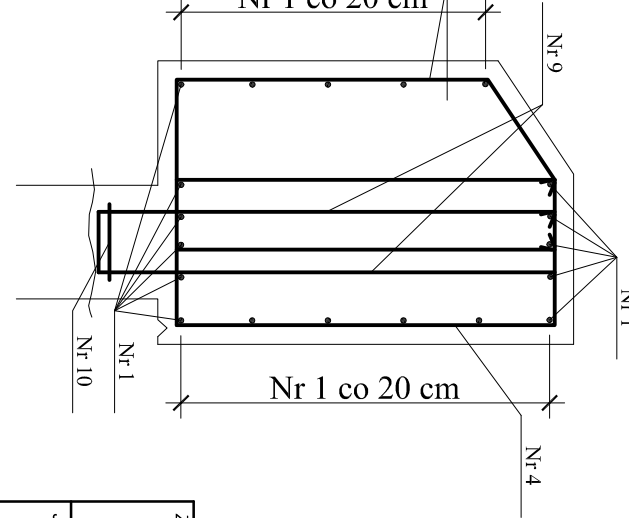
# Przekrój A-A

## 1:20



# Przekrój B-B

## 1:20



ZESTAWIENIE STALI ZBROJENIOWEJ						Gzyms szt. 1	
Nr	Średnica pręca [mm]	Dł. w 1 dł. bieżącej [cm]	Ilość [szt]	Długość łączna [m]	#10	#12	
1	#12	1200	19	-	-	7	238,00
2	#12	738	19	-	-	144,02	
3	#10	306	90	-	-	273,40	
4	#10	480	8	-	-	32,00	
5	#10	380	2	-	-	7,60	
6	#10	365	10	-	-	36,50	
7	#10	350	2	-	-	7,00	
8	#10	338	2	-	-	6,76	
9	#10	290	2	-	-	5,80	
10	#10	230	2	-	-	4,60	
Długość sumaryczna [m]				642,34	568,82		
Masa wg średnic [kg]				0,617	0,888		
Masa wg gat. stali [kg]				396,321	505,11		
Masa całkowita [kg]				901,43			

**Zamawiający:** Gmina Miejska Żory  
Al. Wojska Polskiego 25, 44-240 ŻORY

**Adres projektanta:** Profil Sp. z o.o., 02-305 Warszawa, Al. Jerozolimskie 144  
tel: (+022) 823 83 88, 823 53 08, 823 63 67  
fax: 823 69 05  
www.profilsp.com.pl  
poczta@profilsp.com.pl

**Projekt Wykonawcy:** Przebudowa i wzmocnienie nawierzchni oddziałka DK 81 w Żorach

**Nr gzymsu:** 03/05  
**Opisł zbrojenia:** DK 81 w Żorach

Nr gzymsu	Opisł zbrojenia	Przebieg
03/05	DK 81 w Żorach	

Nr gzymsu	Opisł zbrojenia	Przebieg
03/05	DK 81 w Żorach	

**MATERIALY**

**Beton: B30 F150 W8**

**Stal: 18G2-b, S13SX-1b**

Uwaga: Dopuszczalna sie zastosowanie stali RB500W/BS1500S zamiast stali 18G2-b.

Uwaga: W jednym przekroju łączyc połowc ilości prętków 1.1.1.2

Nr 1.1 # 12 l = 1200 cm, szt. 19

Nr 1.2 # 12 l = 738 cm, szt. 19

Nr 10 # 10 l = 174 cm, szt. 2

Nr 7 # 10 l = 365 cm, szt. 10

Nr 8 # 10 l = 338 cm, szt. 2

Nr 9 # 10 l = 290 cm, szt. 8

Nr 3 # 10 l = 306 cm, szt. 90

Nr 4 # 10 l = 286 cm, szt. 90

Nr 2 # 12 l = 120 cm, szt. 82

Nr 3 # 10 l = 306 cm, szt. 90

Nr 4 # 10 l = 286 cm, szt. 90

Nr 9 # 10 l = 290 cm, szt. 8

Nr 7 # 10 l = 365 cm, szt. 10

Nr 8 # 10 l = 338 cm, szt. 2