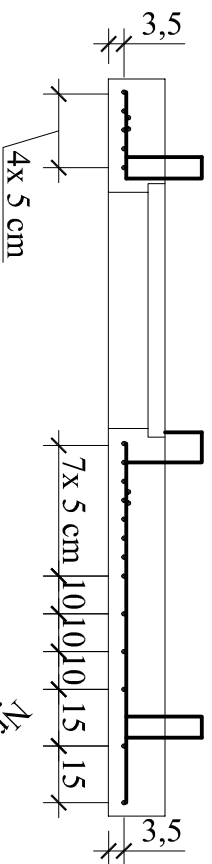


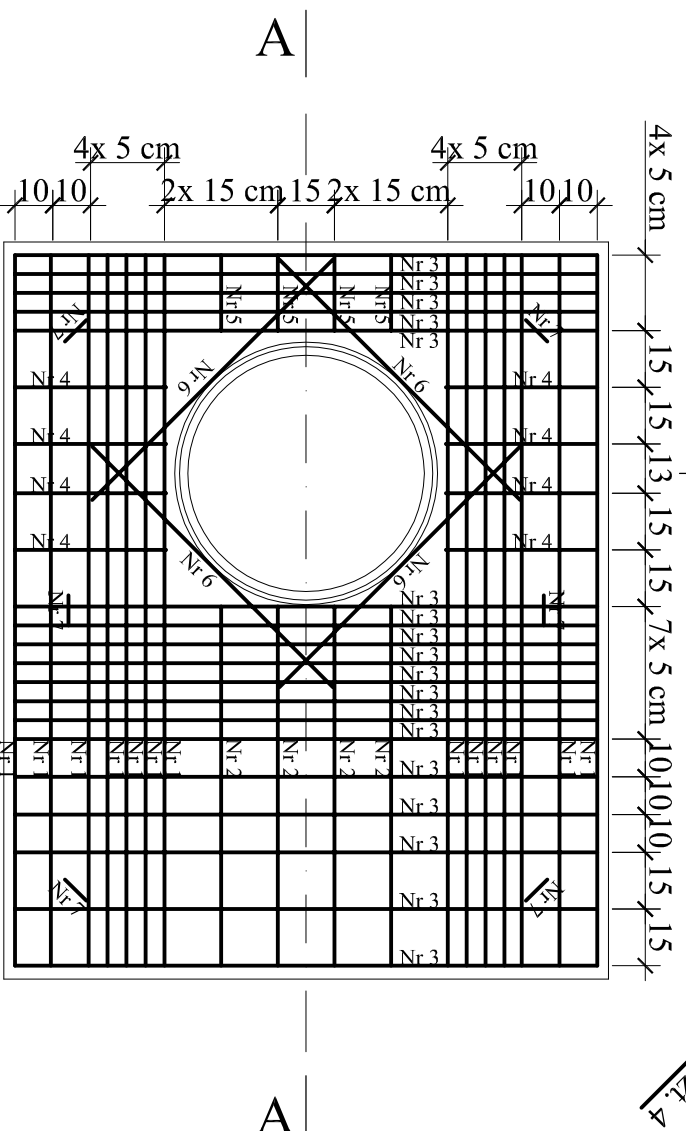
Przekrój A-A

1:20



Siatka zbrojenia

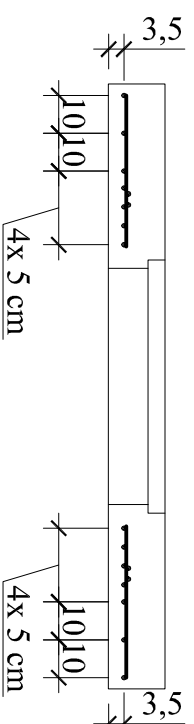
B



Nr 3 # 12, l = 154 cm, szt. 18

Przekrój A-A

1:20



Nr 4 # 12, l = 40 cm, szt. 8

ZESTAWIENIE STALI ZBROJENIOWEJ studnia przy wlocie szt. 1

Nr pręta	Średnica pręta [mm]	Dł. elem. (l_{sp}) [cm]	Ilość		Długość łączna [m]
			w 1 el. [szt.]	łącznie [szt.]	
1	# 12	188	14		26,32
2	# 12	95	4		3,80
3	# 12	154	18		27,72
4	# 12	40	8		3,20
5	# 12	20	4		0,80
6	# 12	90	4		3,60
7	# 12	98	6		5,88
Długość sumaryczna [m]					71,32
Masa jednostkowa [kg/m]					0,888
Masa wg gat. stali [kg]					63,33
Masa całkowita [kg]					63,33

MATERIAŁY

Beton: B30 F150 W8

Stal: 18G2-b, St3SX-b

Uwaga:

Dopuszcza się zastosowanie stali
RB500W/BS1500S zamiast stali 18G2-b.

Zamawiający		Gmina Miejska Żory Al. Wojska Polskiego 25, 44-240 ŻORY	
Jednostka projektowa		Profil Sp. z o.o. 02-305 Warszawa, Aleje Jerozolimskie 144 tel: (+022) 823 63 88, 823 53 09, 823 63 67 fax: 823 69 05 www.profilsp.com.pl	
Stadium		Zadanie Przebudowa i wzmocnienie nawierzchni odcinka DK 81 w Żorach	
Projekt Wykonawczy		Przebudowa i wzmocnienie nawierzchni odcinka DK 81 w Żorach	
Nr tomu		03/07	
Objekt budowlany		DK 81 w Żorach	
Branża		Typul rysunku	
Obiekt inżynierskie		Przeputst w km 6+083,29 (istn. km 40+593,29) - przebudowa konstrukcji - zbrojenie pokrywy studni	
Kod CPV		45233000	
Starowisko		Imię i nazwisko	
Kierownik Zadania		mgr inż. Marek Kempski	
Główny Projektant		mgr inż. Artur Tarasewicz	
Projektant		mgr inż. Marek Kempski	
Opracował		mgr inż. Bartosz Rzaśnicki	
Opracował			
Sprawdzający		inż. Stanisław Piasecki	
Nr arch.		Data opracowania	
2006/063		05.2006 r.	
		Skala	
		1:20	
		Nr rys. - arkusz	
		7	
		Nr egz.	