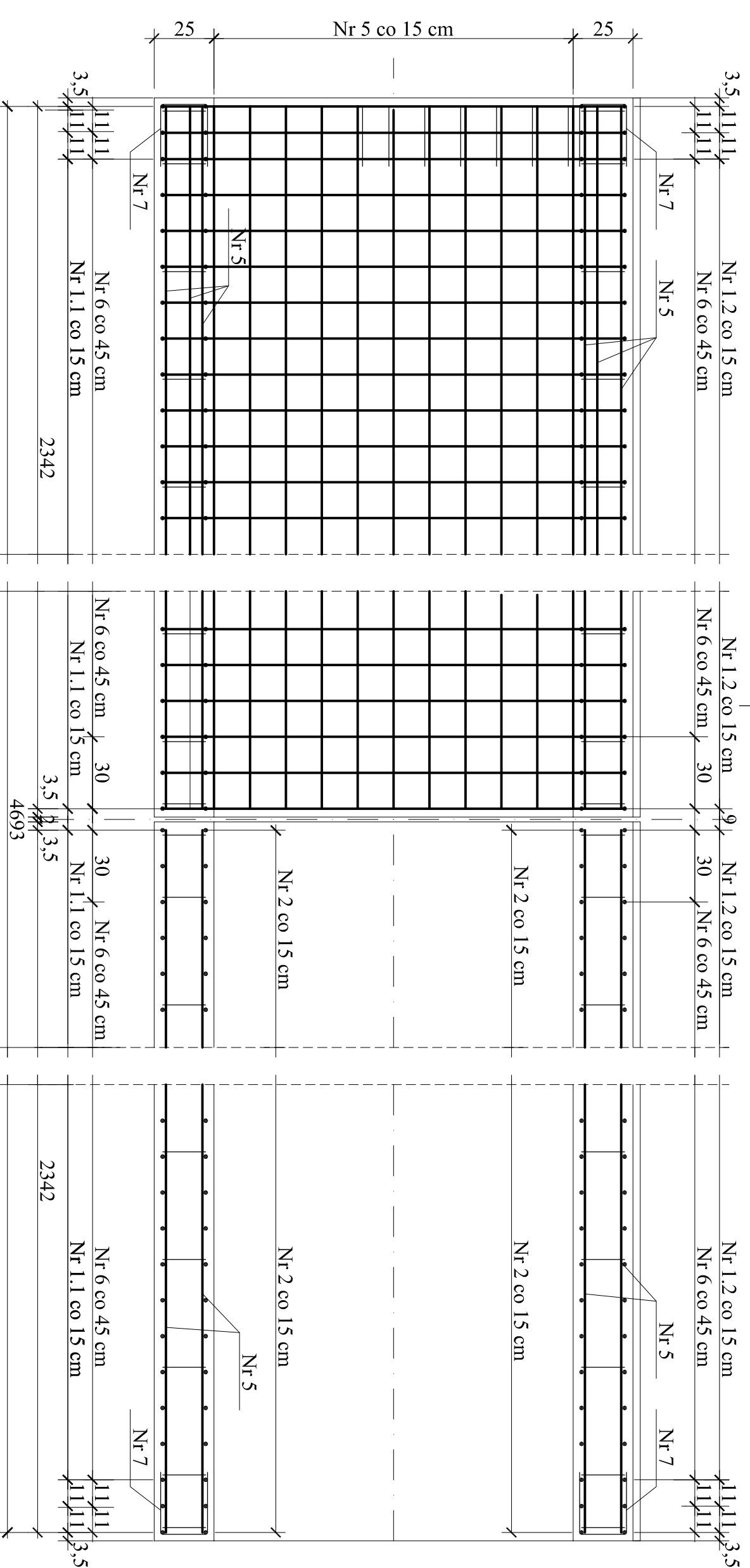


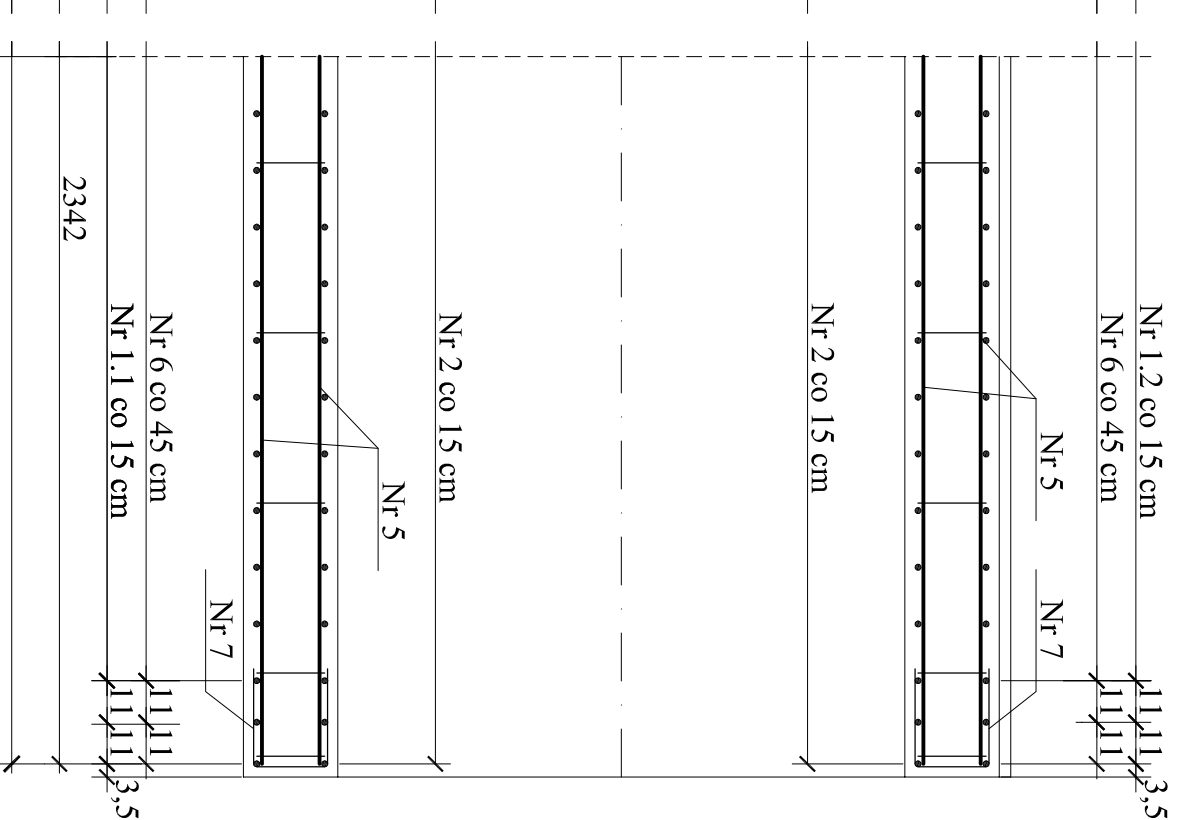
## Widok z boku ścianka boczna

1:20



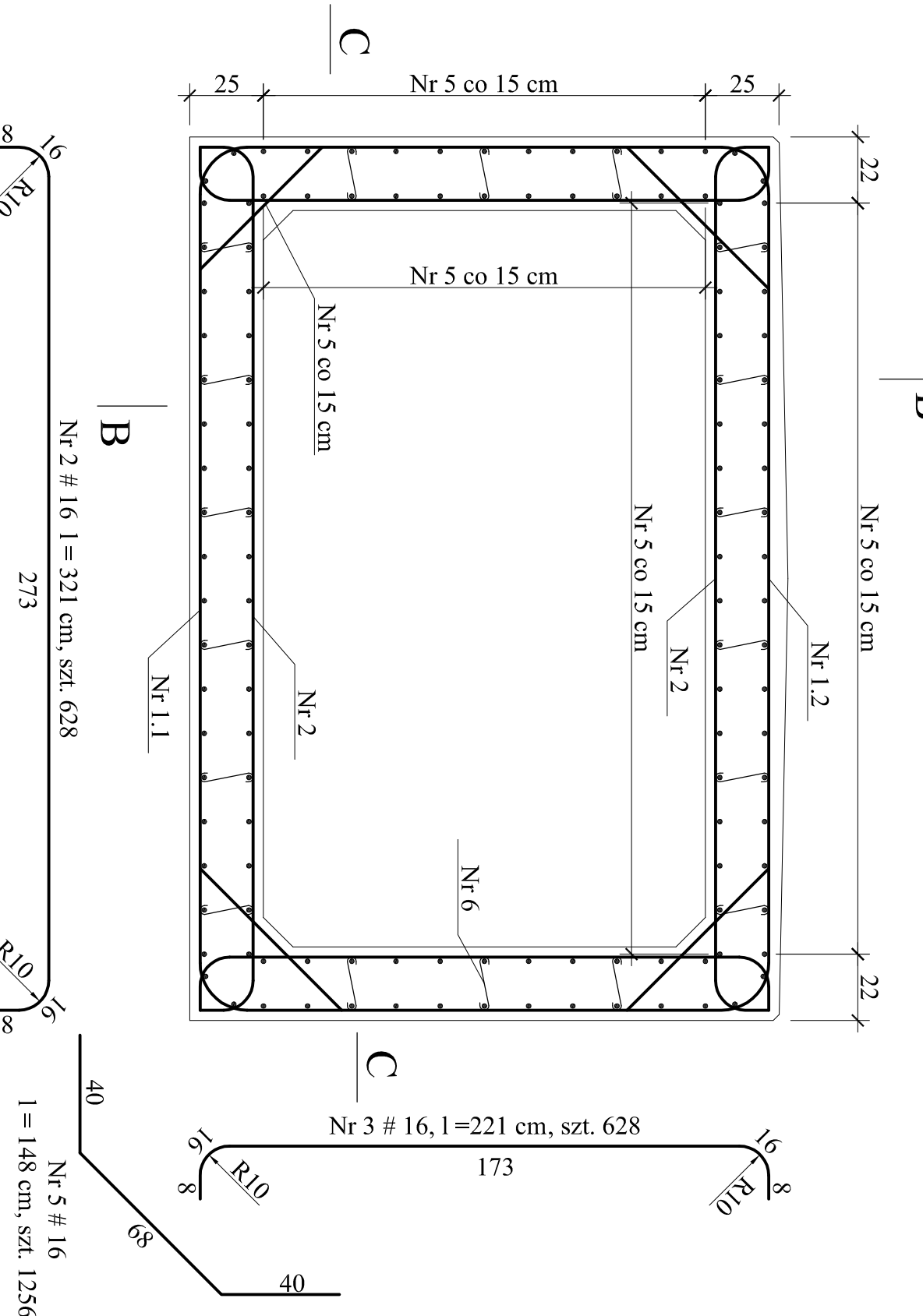
## Przekrój B-B

1:20



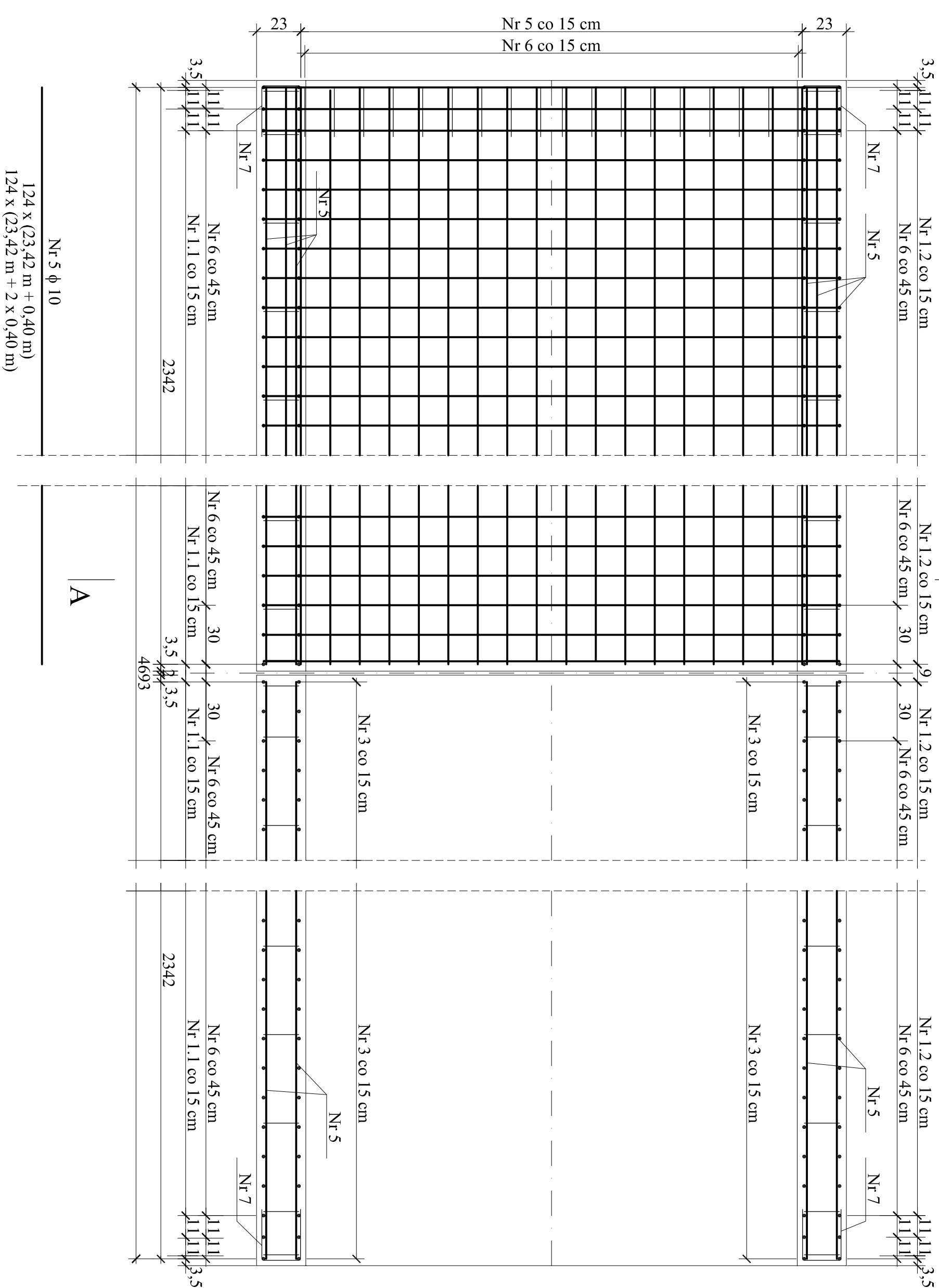
## Przekrój A-A

1:20



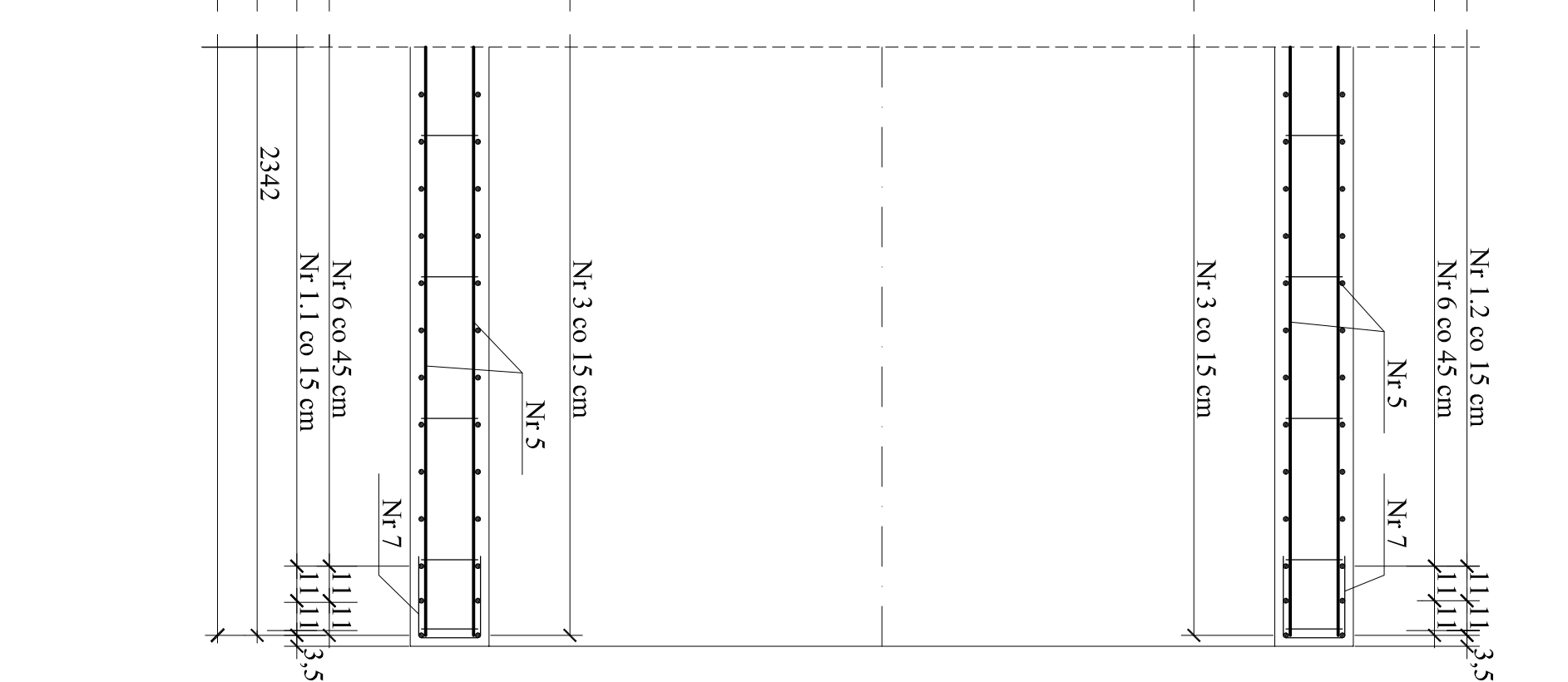
## Widok z góry siatka górna i dolna płyty dennej i stropu

1:20



## Przekrój C-C

1:20



### ZESTAWIENIE STALI ZBROJENIOWEJ

konstrukcja skrzynekowa szkl. 1

Nr pręta	Średnica pręta [mm]	Dł. elem. [cm]	Ilość		Długość łączna [m]
			w 1 el.	łącznie	
			S35X	BSt500S	# 16
1.1	# 16	561	314	-	1761,54
1.2	# 16	551	314	-	1730,14
2	# 16	321	628	-	2015,88
3	# 16	221	628	-	1387,88
4	# 16	148	1256	-	1858,88
5	φ 10	mb	-	5956,96	-
6	φ 10	27	1944	-	524,88
7	φ 10	69	116	80,04	8754,32
Długość sumaryczna [m]			6561,88		
Masa jednostkowa [kg/m]			0,617		
Masa wg średnic [kg]			4048,68		
Masa wg gat. stali [kg]			4048,68		
Masa całkowita [kg]			17880,51		

## MATERIAŁY

### Beton: B30 F150 W8

### Stal: BSt500S, S35X-b

### Uwaga

1. Osiłnia prętów 3,5 cm.
2. Pręty łączone na zakład - w jednym przekroju łączycie nie więcej niż 50% prętów

<b>Zamawiacz</b> PECC Jastrzębie ul. Wrocławska z. 44-539 Jastrzębie Zdrój		<b>Profil Sp. z o.o.</b> 02-305 Warszawa, Aleja Jerzolimskie 144 tel: (+022) 823 63 88, 823 53 09, 823 63 67 fax: 823 69 05 www.profilsp.com.pl	
<b>Wykonawca</b> Branża Obleki inżynierskie 452339000		<b>Przebieg</b> Przepust dla rur ścieki 2xDN500 Rysunek zbrojenia konstrukcji	
<b>Kierownik</b> mgr inż. Marek Kempski		<b>Nr uprawnień</b> nr upr. 475/88/UW	
<b>Główny</b> mgr inż. Artur Tarnawicz		<b>Nr uprawnień</b> Nr 672/87/UW	
<b>Projektant</b> mgr inż. Marek Kempski		<b>Nr uprawnień</b> nr upr. 475/88/UW	
<b>Opracował</b> mgr inż. Bartosz Rzańnicki		<b>Nr uprawnień</b> -	
<b>Sprawdzający</b> inż. Stanisław Piasecki		<b>Stwierdził</b> KBUa-2126/100066	
<b>Data opracowania</b> 03.2006 r.		<b>Skala</b> 1:20	
<b>Nr arch.</b> 2006/116		<b>Nr egz.</b> 4	