

**ZARZĄDZENIE  
PREZYDENTA MIASTA ŻORY  
OR.0050 - ...1342...2016  
Z DNIA ...30...09...2016.**

**w sprawie: zaopiniowania projektu regulaminu organizacyjnego Ośrodka Interwencji  
Kryzysowej w Żorach.**

Na podstawie § 13 Statutu Ośrodka Interwencji Kryzysowej w Żorach przyjętego Uchwałą Nr 158/XV/07 Rady Miasta Żory z dnia 29.11.2007 r. utworzenia jednostki budżetowej o nazwie „Ośrodek Interwencji Kryzysowej” z (późn. zm.)

**ZARZĄDZAM**

§ 1

Zaopiniować pozytywnie projekt regulaminu organizacyjnego przedstawiony przez Dyrektora Ośrodka Interwencji Kryzysowej w Żorach.

§ 2

Zarządzenie wchodzi w życie z dniem podpisania.

**PREZYDENT MIASTA**

**Waldemar Socha**

RADCA PRAWNY  
Nr 2246  
Arkadiusz Marecki

THE UNIVERSITY OF CHICAGO  
DEPARTMENT OF CHEMISTRY  
5800 S. UNIVERSITY AVE.  
CHICAGO, ILL. 60637

Dear Sirs:

I am pleased to inform you that your application for admission to the Ph.D. program in Chemistry for the fall semester of 1968 has been accepted. You will be admitted to the program on a full-time basis. Your advisor will be Professor [Name].

ADMISSIONS

Yours very truly,  
[Name]

ADMISSIONS

Chicago, Illinois

**REGULAMIN ORGANIZACYJNY  
OŚRODKA INTERWENCJI KRYZYSOWEJ  
W ŻORACH**

**I. ZAKRES DZIAŁANIA I ZASADY FUNKCJONOWANIA  
OŚRODKA INTERWENCJI KRYZYSOWEJ**

1. Ośrodek Interwencji Kryzysowej zwany dalej „Ośrodkiem” realizuje zadania gminy i powiatu określone ustawą o pomocy społecznej oraz ustawami szczegółowymi, statutem Ośrodka, uchwałami Rady Miasta i zarządzeniami Prezydenta Miasta.
2. Czynności biurowe i kancelaryjne wykonuje się zgodnie z instrukcją kancelaryjną.
3. Ośrodek pracuje całodobowo, we wszystkie dni w roku.
4. Ośrodek swoją pomocą obejmuje mieszkańców Miasta Żory. W szczególnie uzasadnionych przypadkach może podejmować interwencje wobec osób spoza Miasta Żory.
5. Ośrodek świadczy pomoc bezpłatnie i nie wymaga odrębnych skierowań i decyzji administracyjnych.
6. Ośrodek ma swoją siedzibę w Żorach przy ulicy Boryńskiej 13.

**II. STRUKTURA ORGANIZACYJNA**

1. Ośrodkiem kieruje i reprezentuje go na zewnątrz Dyrektor.
2. Dyrektor Ośrodka jest pracodawcą w rozumieniu przepisów Kodeksu Pracy i jest służbowym przełożonym wszystkich pracowników Ośrodka.
3. Dyrektor kieruje pracą Ośrodka a w przypadku nieobecności Dyrektora ( np. urlop, choroba, wyjazd służbowy) zastępuje go upoważniony przez niego pracownik.
4. Kompetencje Dyrektora określa ustawa o pomocy społecznej, statut Ośrodka oraz pełnomocnictwa i upoważnienia udzielone przez Prezydenta Miasta Żory.
5. Strukturę organizacyjną Ośrodka tworzą:
  - a) dyrektor
  - b) zespół interwencyjno - terapeutyczny
  - c) hostel



- d) główny księgowy
  - e) zespół administracyjno – gospodarczy
6. Zakresy czynności wszystkich pracowników Ośrodka ustala Dyrektor a na okres ich nieobecności w pracy wyznacza ich zastępców.
7. Podstawową strukturę organizacyjną Ośrodka przedstawia Schemat Organizacyjny Ośrodka Interwencji Kryzysowej w Żorach, stanowiący załącznik nr 1 do niniejszego Regulaminu.

### **III.ZAKRES DZIAŁANIA I KOMPETENCJE OŚRODKA**

#### **1. Dyrektor Ośrodka:**

- a) organizuje i zarządza pracą Ośrodka,
- b) opracowuje plan działalności merytorycznej Ośrodka,
- c) realizuje politykę kadrową,
- d) zarządza mieniem Ośrodka,
- e) podejmuje decyzje we wszystkich sprawach dotyczących Ośrodka oraz podpisuje pisma i dokumenty wychodzące na zewnątrz,
- f) przedstawia Prezydentowi Miasta i Radzie Miasta sprawozdania z realizacji zadań Ośrodka,
- g) współpracuje z organizacjami pozarządowymi w ramach wykonywania zadań pomocy społecznej,
- h) wykonuje inne działania związane z udzielonym mu pełnomocnictwem i upoważnieniem Prezydenta Miasta Żory.

#### **2. Zespół interwencyjno - terapeutyczny**

- a) dyżuruje, przyjmuje klientów i udziela im w zależności od potrzeb pomocy psychologicznej, pedagogicznej, prawnej i socjalnej poprzez takie formy pracy jak interwencja, porada, konsultacja, terapia, grupa wsparcia, grupa samopomocowa, szkolenia, treningi, realizacja programów itp. ,
- b) udziela pełnej informacji klientom o przysługującym im świadczeniach i dostępnych formach pomocy na terenie Ośrodka i poza nim,
- c) udziela pomocy, wsparcia i informacji poprzez interwencje telefoniczne,
- d) w szczególnie uzasadnionych przypadkach podejmuje interwencje środowiskowe samodzielnie lub jako osoba wspierająca przedstawicieli innych służb i instytucji,



- e) prowadzi dokumentację merytoryczną związaną z pracą z klientem,
- f) udziela pomocy psychologicznej w przypadku katastrof, klęsk lub zdarzeń losowych,
- g) analizuje potrzeby i problemy osób zgłaszających się po pomoc i opracowuje dla nich plany pomocy w oparciu o wstępną diagnozę,
- h) sprawuje bezpośredni nadzór i opiekę nad Hostelem Ośrodka,
- i) inicjuje i organizuje w zależności od potrzeb szkolenia, seminaria, warsztaty i konferencje,
- j) pozyskuje do współpracy rodziny i najbliższe środowisko lokalne osób korzystających z pomocy Ośrodka w celu skuteczniejszego rozwiązania ich problemów,
- k) podejmuje interdyscyplinarną współpracę z różnymi służbami, instytucjami i organizacjami pozarządowymi działającymi na rzecz osób potrzebujących pomocy,
- l) prowadzi ewaluację działalności Ośrodka,
- m) prowadzi i uzupełnia komputerową bazę danych osób korzystających z pomocy Ośrodka,
- n) prowadzi korespondencję, sprawozdawczość a także dokumentację związaną z ewidencjonowaniem osób korzystających z pomocy Ośrodka,
- o) organizuje i prowadzi działania promujące placówkę na terenie miasta,
- p) opracowuje i na bieżąco aktualizuje bazę danych o różnych instytucjach, organizacjach i placówkach działających na rzecz osób i rodzin ze szczególnym uwzględnieniem środowiska lokalnego.

### **3. Hostel**

- a) udziela bezpłatnego schronienia osobom będącym w ostrym kryzysie życiowym ze szczególnym uwzględnieniem osób doznających przemocy domowej do 3 miesięcy a w uzasadnionych przypadkach istnieje możliwość przedłużenia tego pobytu,
- b) udziela pomocy psychologicznej, pedagogicznej, prawnej i socjalnej osobom zamieszkującym w Hostel Ośrodka,
- c) podejmuje wszelkie możliwe działania zmierzające do życiowego usamodzielnienia się osób mieszkających w Hostel Ośrodka,
- d) Prawa i obowiązki mieszkańców Hotelu są zawarte w regulaminie pobytu w Hostel

### **4. Główna księgowość**

- a) prowadzi rachunkowość jednostki,
- b) wykonuje dyspozycje środkami pieniężnymi,





- c) dokonuje wstępnej kontroli kompletności i rzetelności dokumentów dotyczących operacji gospodarczych i finansowych.
- d) czuwa nad zgodnością gospodarki finansowej Ośrodka z obowiązującymi przepisami,
- e) prowadzi kompleks spraw związanych z opracowaniem i realizacją budżetu Ośrodka,
- f) sprawuje nadzór nad prowadzeniem spraw płacowych pracowników Ośrodka,
- g) sprawuje nadzór nad ewidencją mienia oraz ewidencją zapasów magazynowych,
- h) zapewnia prawidłowe wykonywanie budżetu,
- i) czuwa nad zachowaniem równowagi budżetowej oraz przestrzeganiem dyscypliny budżetowej,
- j) czuwa nad terminowym regulowaniem zobowiązań,
- k) sporządza i przedkłada Dyrektorowi okresowe analizy co do stanu realizacji budżetu Ośrodka,
- l) informuje Dyrektora o zagrożeniach i nieprawidłowościach związanych z realizacją budżetu Ośrodka,

#### **5. Zespół administracyjno - gospodarczy**

- a) dba o czystość, estetykę i higienę Ośrodka,
- b) naprawia, konserwuje sprzęty i urządzenia na terenie Ośrodka,
- c) dokonuje drobnych remontów i usuwa drobne awarie na terenie Ośrodka,
- d) dba o terminowe zaopatrzenie Ośrodka,
- e) prowadzi księgę inwentarzową Ośrodka,
- f) przygotowuje i realizacja procedury związane z zamówieniami publicznymi w Ośrodku,
- g) prowadzi sprawy kadrowe Ośrodka

6. Szczegółowe zadania poszczególnych stanowisk określają indywidualne zakresy czynności opracowane na podstawie niniejszego Regulaminu.

7. Działalność placówki może być uzupełniona o pracę wolontariuszy i stażystów.

8. Ośrodek może przyjmować studentów lub słuchaczy szkół wyższych na praktyki na podstawie stosownych skierowań wystawionych przez uczelnie wyższe lub też na podstawie umów zawartych pomiędzy Dyrektorem a studentem lub słuchaczem.

9. Ośrodek może nieodpłatnie udostępniać swoje pomieszczenia na działalność innych instytucji, służb, organizacji pozarządowych, fundacji, stowarzyszeń o ile działalność



tych podmiotów nie jest zarobkowa i łączy się z działalnością statutową samego Ośrodka.

#### IV. POSTANOWIENIA KOŃCOWE

1. Przestrzeganie zasad BHP i przepisów p/pożarowych, jak również porządku i dyscypliny pracy oraz obowiązków i uprawnień pracowników w tym zakresie określa regulamin pracy.
2. Pisma wychodzące na zewnątrz Ośrodka podpisuje Dyrektor, a podczas jego nieobecności osoba upoważniona przez Dyrektora Ośrodka.
3. Regulamin wchodzi w życie po uzyskaniu pozytywnej opinii Prezydenta Miasta Żory.
4. Regulamin wchodzi w życie z dniem 1 stycznia 2017 r.

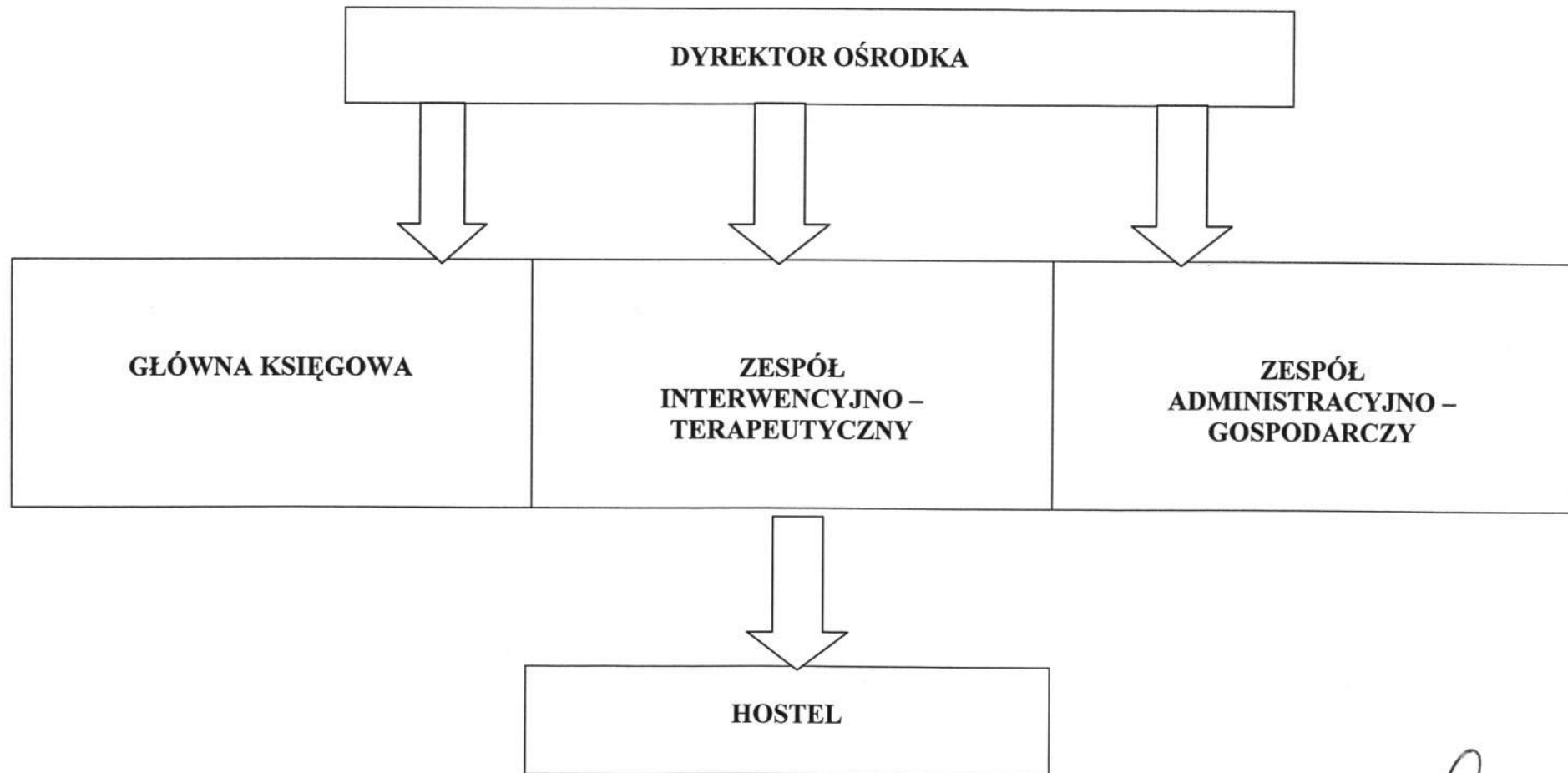
Dyrektor  
Ośrodka Interwencji Kryzysowej

DYREKTOR  
OŚRODKA INTERWENCJI KRYZYSOWEJ  
w Żory

*mgr Weronika Cębrzyńska*



**SCHEMAT ORGANIZACYJNY OŚRODKA INTERWENCJI KRYZYSOWEJ W ŻORACH**



DYREKTOR  
OŚRODKA INTERWENCJI KRYZYSOWEJ  
w Żorach

*mgr Weronika Cębrzyna*

1870  
1871  
1872  
1873  
1874  
1875  
1876  
1877  
1878  
1879  
1880  
1881  
1882  
1883  
1884  
1885  
1886  
1887  
1888  
1889  
1890  
1891  
1892  
1893  
1894  
1895  
1896  
1897  
1898  
1899  
1900

1870

1870  
1871  
1872  
1873  
1874  
1875  
1876  
1877  
1878  
1879  
1880  
1881  
1882  
1883  
1884  
1885  
1886  
1887  
1888  
1889  
1890  
1891  
1892  
1893  
1894  
1895  
1896  
1897  
1898  
1899  
1900

1870  
1871  
1872  
1873  
1874  
1875  
1876  
1877  
1878  
1879  
1880  
1881  
1882  
1883  
1884  
1885  
1886  
1887  
1888  
1889  
1890  
1891  
1892  
1893  
1894  
1895  
1896  
1897  
1898  
1899  
1900

1870  
1871  
1872  
1873  
1874  
1875  
1876  
1877  
1878  
1879  
1880  
1881  
1882  
1883  
1884  
1885  
1886  
1887  
1888  
1889  
1890  
1891  
1892  
1893  
1894  
1895  
1896  
1897  
1898  
1899  
1900

1870  
1871  
1872  
1873  
1874  
1875  
1876  
1877  
1878  
1879  
1880  
1881  
1882  
1883  
1884  
1885  
1886  
1887  
1888  
1889  
1890  
1891  
1892  
1893  
1894  
1895  
1896  
1897  
1898  
1899  
1900

1870  
1871  
1872  
1873  
1874  
1875  
1876  
1877  
1878  
1879  
1880  
1881  
1882  
1883  
1884  
1885  
1886  
1887  
1888  
1889  
1890  
1891  
1892  
1893  
1894  
1895  
1896  
1897  
1898  
1899  
1900

1870  
1871  
1872  
1873  
1874  
1875  
1876  
1877  
1878  
1879  
1880  
1881  
1882  
1883  
1884  
1885  
1886  
1887  
1888  
1889  
1890  
1891  
1892  
1893  
1894  
1895  
1896  
1897  
1898  
1899  
1900