

Projekt

z dnia 5 kwietnia 2022 r.
Zatwierdzony przez

**UCHWAŁA NR
RADY MIASTA ŻORY**

z dnia 2022 r.

w sprawie zaliczenia dróg do kategorii dróg gminnych oraz ustalenia ich przebiegu.

Na podstawie przepisów: art. 18 ust.2 pkt. 15, art.40 ust.1, art.41 ust.1, art. 42 ustawy z dnia 8 marca 1990r. o samorządzie gminnym (t. j.: Dz. U. z 2022r. poz. 559) oraz art. 7 ust. 2 i 3 ustawy z dnia 21 marca 1985r. o drogach publicznych (t.j.: Dz. U. z 2021r. poz. 1376 ze zm.) po przeprowadzeniu konsultacji z organizacjami pozarządowymi i podmiotami wymienionymi w art. 3 ust.3 ustawy z dnia 24 kwietnia 2003r. o działalności pożytku publicznego i wolontariacie (t.j.: Dz. U. z 2020r. poz. 1057 ze zm.) po uzyskaniu opinii Prezydenta Miasta Żory.

**RADA MIASTA
uchwała:**

§ 1. Zaliczyć do kategorii dróg gminnych następujące drogi o znaczeniu lokalnym niezaliczone do innej kategorii, przebiegające w granicach administracyjnych Miasta Żory:

- 1) droga ul. Wodociągowa, przebieg drogi obejmuje działki wskazane w załączniku nr 1 do niniejszej uchwały;
- 2) droga ul. Józefa Rymera, przebieg drogi obejmuje działki wskazane w załączniku nr 1 do niniejszej uchwały.

§ 2. Grunty, na których położone są przedmiotowe drogi stanowią własność Gminy Miejskiej Żory lub pozostają w użytkowaniu wieczystym Gminy Miejskiej Żory.

§ 3. Szczegółowe położenie i przebieg dróg opisanych w §1 jest oznaczone na mapach stanowiących załączniki 2-3 do niniejszej uchwały.

§ 4. Wykonanie uchwały powierzyć Prezydentowi Miasta.

§ 5. Uchwała wchodzi w życie po upływie 14 dni od daty jej ogłoszenia w Dzienniku Urzędowym Województwa Śląskiego.

Przewodniczący Rady Miasta

mgr Piotr Kosztyla

PRZEBIEG DRÓG

I Przebieg drogi ul. Wodociągowa obejmuje działki oznaczone w ewidencji gruntów i budynków identyfikatorem:

1. 247901_1.0010.AR_8.2704/238

247901_1.0010.AR_8.1989/239

247901_1.0010.AR_8.1993/229

247901_1.0010.AR_8.1666/230

dla których prowadzona jest księga wieczysta nr GL1X/00006416/1

2. 247901_1.0010.AR_8.1675/241

247901_1.0010.AR_8.2280/241

dla których prowadzona jest księga wieczysta nr GL1X/00012853/1

3. 247901_1.0010.AR_8.3306/229

247901_1.0010.AR_8.3341/229

dla których prowadzona jest księga wieczysta nr GL1X/00003370/5

4. 247901_1.0010.AR_8.3309/230

dla której prowadzona jest księga wieczysta nr GL1X/00000401/1

5. 247901_1.0010.AR_8.2254/230

247901_1.0010.AR_8.3310/230

dla których prowadzona jest księga wieczysta nr GL1X/00000398/6

II Przebieg drogi ul. Józefa Rymera obejmuje działki oznaczone w ewidencji gruntów i budynków identyfikatorem:

1. 247901_1.0005.AR_3.1222/20

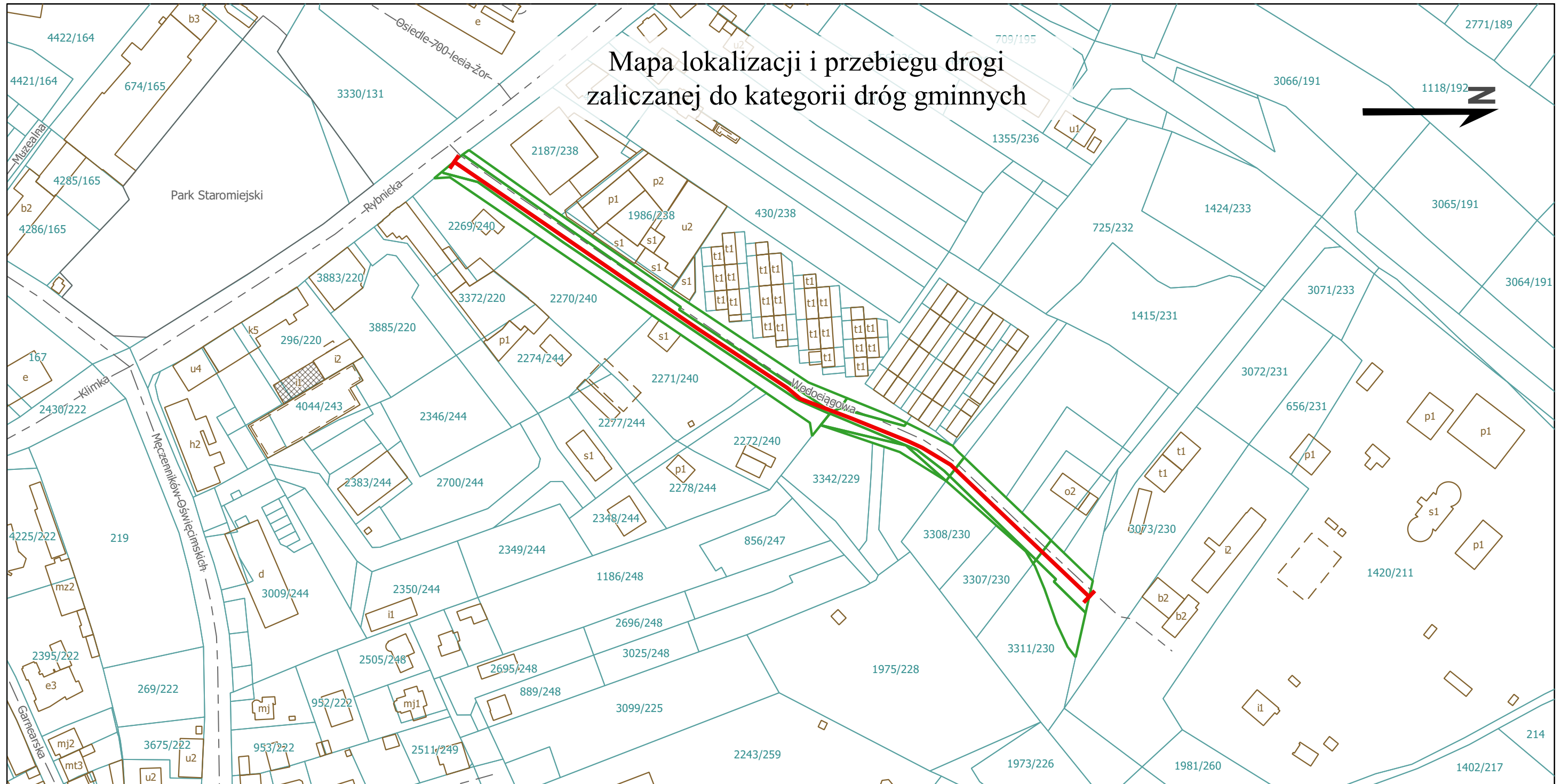
247901_1.0005.AR_3.1220/36

247901_1.0005.AR_3.1219/36




247901_1.0010.AR_3.1251/28

dla których prowadzona jest księga wieczysta nr GL1X/00008104/5

Mapa lokalizacji i przebiegu drogi zaliczanej do kategorii dróg gminnych

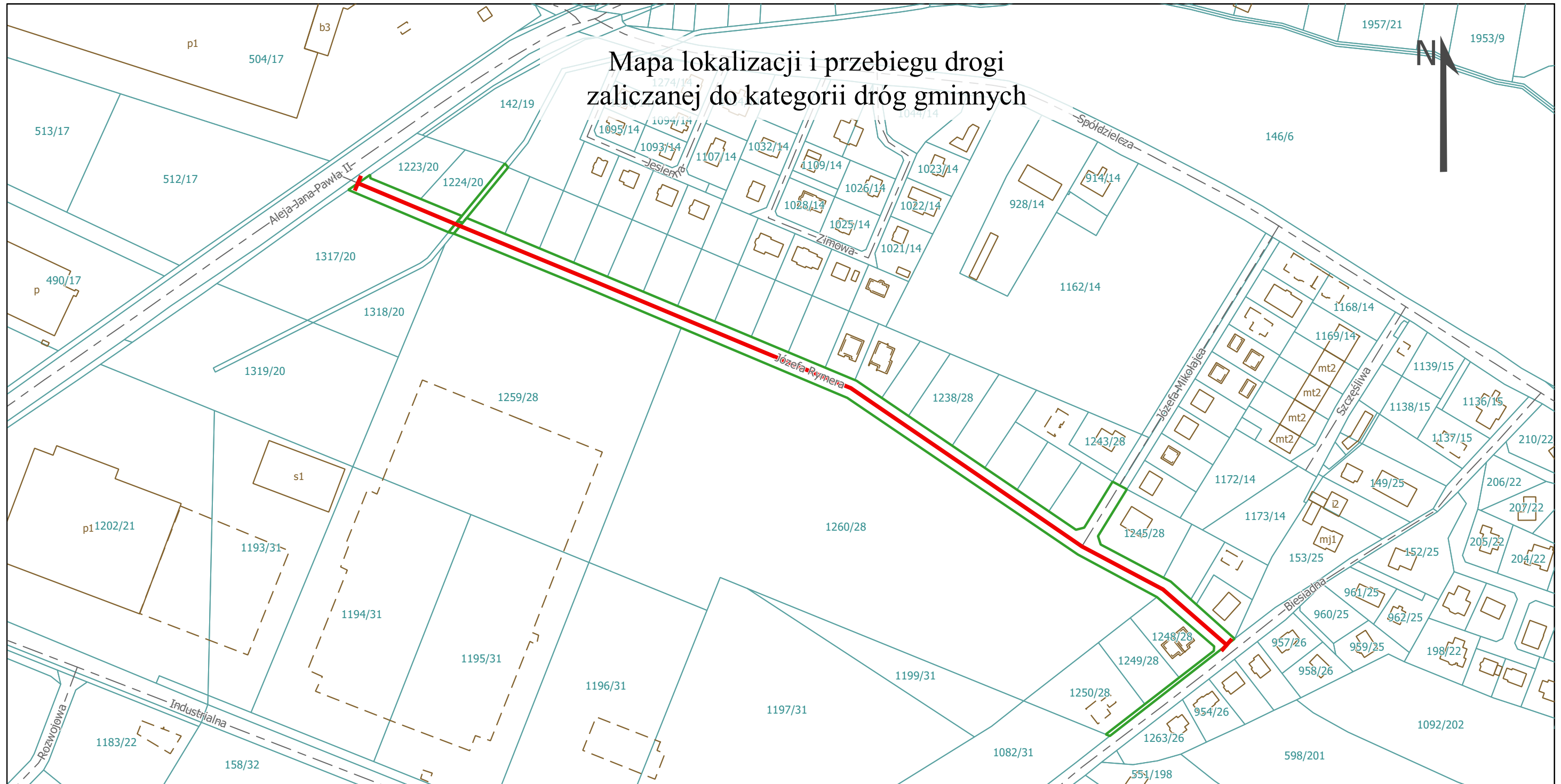


Legenda




-  przebieg drogi zaliczanej do kategorii dróg gminnych
-  początek i koniec drogi zaliczanej do kategorii dróg gminnych
-  granice ewidencyjne działek, na których ustalono przebieg drogi zaliczonej do kategorii dróg gminnych

skala 1:2 000

Mapa lokalizacji i przebiegu drogi zaliczanej do kategorii dróg gminnych



Legenda

-  przebieg drogi zaliczanej do kategorii dróg gminnych
-  początek i koniec drogi zaliczanej do kategorii dróg gminnych
-  granice ewidencyjne działek, na których ustalono przebieg drogi zaliczonej do kategorii dróg gminnych

skala 1:2 500

UZASADNIENIE

Na podstawie art.7 ust.1 ustawy z dnia 21 marca 1985r. o drogach publicznych (t.j. Dz. U. z 2021r. poz. 1376 ze zm.) do dróg gminnych zalicza się drogi o znaczeniu lokalnym nie zaliczone do innych kategorii, stanowiące uzupełniającą sieć dróg służących miejscowym potrzebom, z wyłączeniem dróg wewnętrznych.

Ulice wymienione w projekcie uchwały, a których przebieg przedstawiono na mapach stanowiących załączniki graficzne do uchwały spełniają wymogi określone w wyszczególnionym na wstępie przepisie prawa tj.:

- mają znaczenie lokalne,
- stanowią uzupełnienie sieci dróg służących miejscowym potrzebom,
- nie są zaliczone do innych kategorii dróg publicznych.

Przedmiotowe drogi stanowią własność Gminy Miejskiej Żory lub są w użytkowaniu wieczystym Gminy Miejskiej Żory.

Miasto Żory chcąc wyjść naprzeciw potrzebom mieszkańców poprzez zaliczenie przedmiotowych dróg do kategorii dróg gminnych, ułatwi uzyskanie pozwolenia na budowę, poprzez bezpośredni dostęp nieruchomości do drogi publicznej oraz przyspieszy i ułatwi procedurę lokalizacji i budowy infrastruktury technicznej w drodze.

Ze względu na to, że koszty utrzymania dróg wewnętrznych ponosi miasto wobec czego zaliczenie dróg wewnętrznych do sieci dróg publicznych nie wpłynie na zwiększenie kosztów utrzymania tych dróg jako dróg gminnych.

Zgodnie z art. 7 ust. 2 ustawy o drogach publicznych zaliczenie do kategorii dróg gminnych następuje w drodze uchwały rady gminy po zasięgnięciu opinii właściwego zarządu powiatu, w związku z art. 92 ust. 2, art.92 ust. 1 pkt. 2 ustawy z dnia 5 czerwca 1998r. o samorządzie powiatowym (t.j. Dz. U. z 2022 r. poz. 528) funkcje organów powiatu w miastach na prawach powiatu sprawuje prezydent miasta.

Z uwagi na powyższe zwrócono się do Prezydenta Miasta Żory o wydanie opinii w sprawie zaliczenia proponowanych dróg do kategorii dróg gminnych, w załączeniu kopia zarządzenia Prezydenta Miasta Żory w sprawie zaopiniowania propozycji zaliczenia dróg do kategorii dróg gminnych oraz ustalenia ich przebiegu.

Projekt uchwały był przedmiotem konsultacji społecznych.

Wobec powyższego podjęcie niniejszej uchwały jest celowe i uzasadnione.