

**UCHWAŁA NR 545/XLI/22  
RADY MIASTA ŻORY**

z dnia 28 kwietnia 2022 r.

**w sprawie zaliczenia dróg do kategorii dróg gminnych oraz ustalenia ich przebiegu**

Na podstawie przepisów: art. 18 ust.2 pkt. 15, art.40 ust.1, art.41 ust.1, art. 42 ustawy z dnia 8 marca 1990r. o samorządzie gminnym (t. j.: Dz. U. z 2022r. poz. 559) oraz art. 7 ust. 2 i 3 ustawy z dnia 21 marca 1985r. o drogach publicznych (t.j.: Dz. U. z 2021r. poz. 1376 ze zm.) po przeprowadzeniu konsultacji z organizacjami pozarządowymi i podmiotami wymienionymi w art. 3 ust.3 ustawy z dnia 24 kwietnia 2003r. o działalności pożytku publicznego i wolontariacie ( t.j.: Dz. U. z 2020r. poz. 1057 ze zm.) po uzyskaniu opinii Prezydenta Miasta Żory

**RADA MIASTA  
uchwała:**

**§ 1.** Zaliczyć do kategorii dróg gminnych następujące drogi o znaczeniu lokalnym niezaliczone do innej kategorii, przebiegające w granicach administracyjnych Miasta Żory:

- 1) droga ul. Wodociągowa, przebieg drogi obejmuje działki wskazane w załączniku nr 1 do niniejszej uchwały;
- 2) droga ul. Józefa Rymera, przebieg drogi obejmuje działki wskazane w załączniku nr 1 do niniejszej uchwały.

**§ 2.** Grunty, na których położone są przedmiotowe drogi stanowią własność Gminy Miejskiej Żory lub pozostają w użytkowaniu wieczystym Gminy Miejskiej Żory.

**§ 3.** Szczegółowe położenie i przebieg dróg opisanych w §1 jest oznaczone na mapach stanowiących załączniki 2-3 do niniejszej uchwały.

**§ 4.** Wykonanie uchwały powierzyć Prezydentowi Miasta.

**§ 5.** Uchwała wchodzi w życie po upływie 14 dni od daty jej ogłoszenia w Dzienniku Urzędowym Województwa Śląskiego.

Przewodniczący Rady Miasta

**Piotr Koszyła**

### **PRZEBIEG DRÓG**

I Przebieg drogi ul. Wodociągowa obejmuje działki oznaczone w ewidencji gruntów i budynków identyfikatorem:

1. 247901\_1.0010.AR\_8.2704/238

247901\_1.0010.AR\_8.1989/239

247901\_1.0010.AR\_8.1993/229

247901\_1.0010.AR\_8.1666/230

dla których prowadzona jest księga wieczysta nr GL1X/00006416/1

2. 247901\_1.0010.AR\_8.1675/241

247901\_1.0010.AR\_8.2280/241

dla których prowadzona jest księga wieczysta nr GL1X/00012853/1

3. 247901\_1.0010.AR\_8.3306/229

247901\_1.0010.AR\_8.3341/229

dla których prowadzona jest księga wieczysta nr GL1X/00003370/5

4. 247901\_1.0010.AR\_8.3309/230

dla której prowadzona jest księga wieczysta nr GL1X/00000401/1

5. 247901\_1.0010.AR\_8.2254/230

247901\_1.0010.AR\_8.3310/230

dla których prowadzona jest księga wieczysta nr GL1X/00000398/6

II Przebieg drogi ul. Józefa Rymera obejmuje działki oznaczone w ewidencji gruntów i budynków identyfikatorem:

1. 247901\_1.0005.AR\_3.1222/20

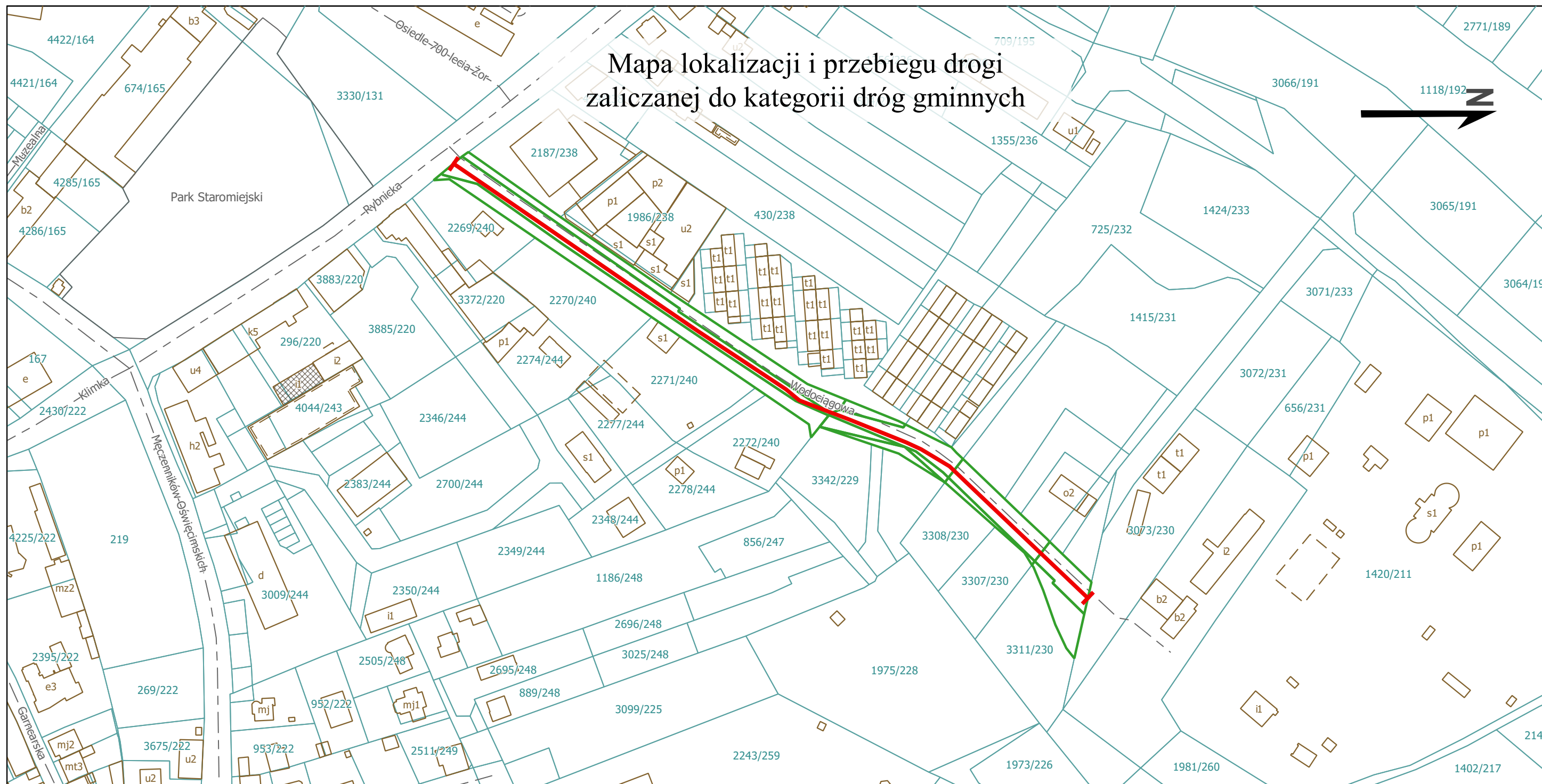
247901\_1.0005.AR\_3.1220/36

247901\_1.0005.AR\_3.1219/36




247901\_1.0010.AR\_3.1251/28

dla których prowadzona jest księga wieczysta nr GL1X/00008104/5

### Mapa lokalizacji i przebiegu drogi zaliczanej do kategorii dróg gminnych

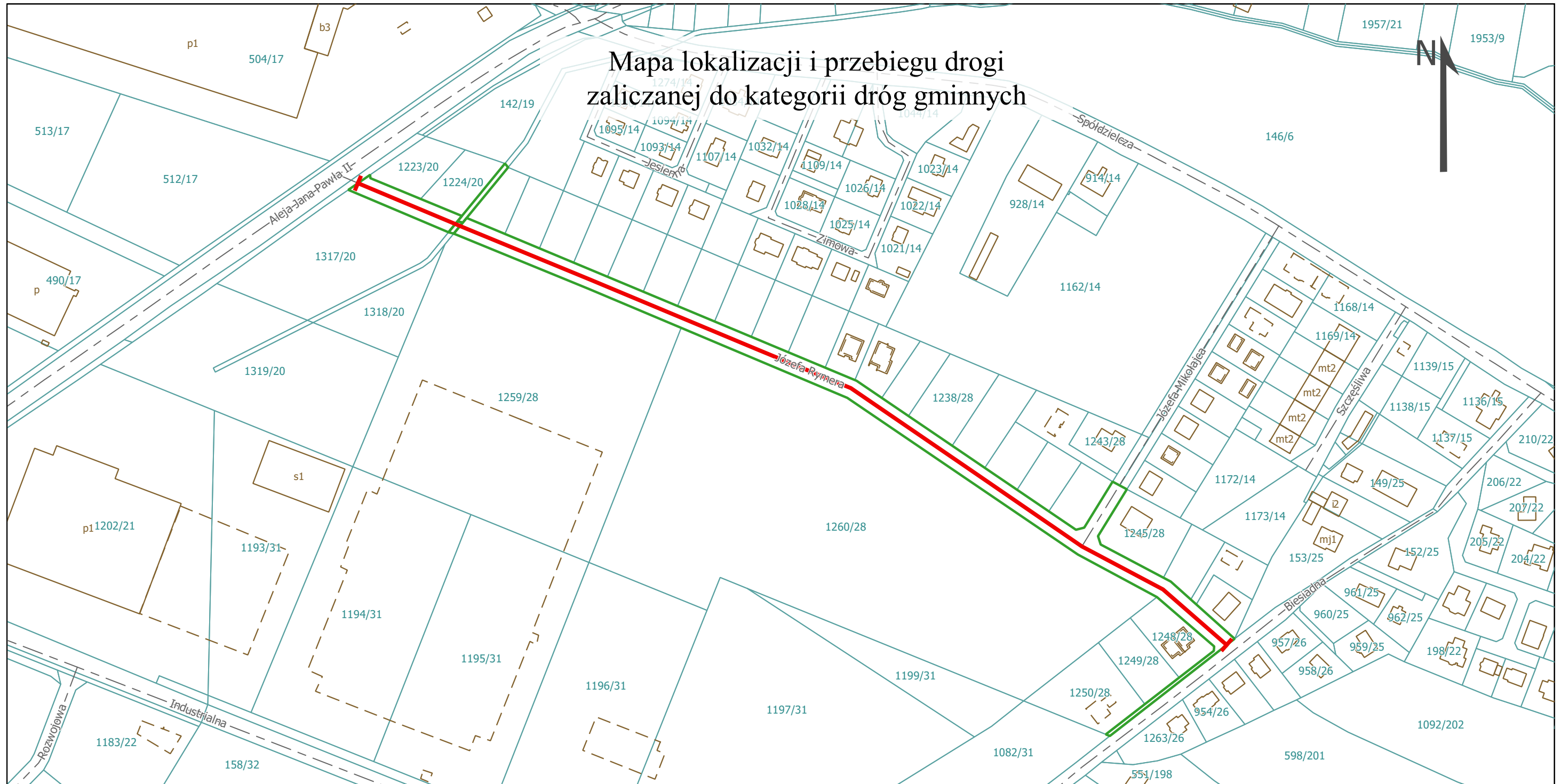
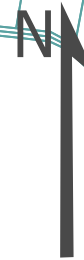


#### Legenda




-  przebieg drogi zaliczanej do kategorii dróg gminnych
-  początek i koniec drogi zaliczanej do kategorii dróg gminnych
-  granice ewidencyjne działek, na których ustalono przebieg drogi zaliczonej do kategorii dróg gminnych

skala 1:2 000

### Mapa lokalizacji i przebiegu drogi zaliczanej do kategorii dróg gminnych



#### Legenda

-  przebieg drogi zaliczanej do kategorii dróg gminnych
-  początek i koniec drogi zaliczanej do kategorii dróg gminnych
-  granice ewidencyjne działek, na których ustalono przebieg drogi zaliczonej do kategorii dróg gminnych

skala 1:2 500